

Produktname: KLHL22 Maus-monoklonaler Antikörper**Katalog-Nr.: AMM80897**

Nur für Forschungszwecke.

Zusammenfassung

Beschreibung	monoklonaler Maus-Antikörper
Host	Maus
Anwendung	WB,ICC,ELISA
Reaktivität	Menschlich
Konjugation	Unkonjugiert
Modifikation	Unverändert
Isotyp	Mouse IgG1
Klonalität	Monoklonal
Form	Flüssig
Konzentration	1 mg/ml
Lagerung	Aliquotieren und bei -20°C lagern (12 Monate haltbar).Frost/Tau-Zyklen vermeiden.
Versand	Eisbeutel
Puffer	PBS mit 0,03 % Natriumazid.
Aufreinigung	Affinitätsreinigung

Anwendung

Verdünnungsverhältnis WB 1:500-1:2000,ICC 1:200-1:1000,ELISA 1:5000-1:20000

tnis

Molekulargewicht 72kDa

Antigen-Informationen

Genname	KLHL22
Alternative Namen	KELCHL; KLHL22
Gen-ID	84861.0
SwissProt ID	Q53GT1
Immunogen	Gereinigtes rekombinantes Fragment des humanen KLHL22, exprimiert in E. coli.

Hintergrund

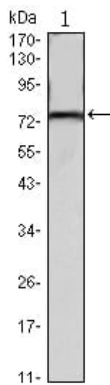
KLHL22 (Kelch-ähnliches Protein 22) ist ein 634 Aminosäuren langes Protein, das mit dem Drosophila-Kelch-Protein verwandt ist. Dieses Protein ist für die Aufrechterhaltung der Aktinorganisation in den Ringkanälen der Ovarien notwendig. Mutationen,

die die Kelch-Funktion beeinträchtigen, führen dazu, dass Kelch nicht mit den Ringkanälen assoziiert und die weibliche Sterilität fortschreitet. Das humane KLHL22-Protein enthält sechs Kelch-Repeats und eine BTB-Domäne (POZ-Domäne). Die BTB-Domäne (Broad-Complex, Tramtrack and Bric a brac), auch bekannt als POZ-Domäne (Poxvirus and Zinc finger), ist eine N-terminale Homodimerisierungsdomäne, die mehrere Kopien von Kelch-Repeats und/oder Zinkfinger vom C2H2-Typ enthält. Proteine mit BTB-Domänen sind vermutlich an der Transkriptionsregulation durch Kontrolle der Chromatin-Struktur und -Funktion beteiligt. Es existieren zwei Isoformen von KLHL22, die durch alternatives Spleißen entstehen.

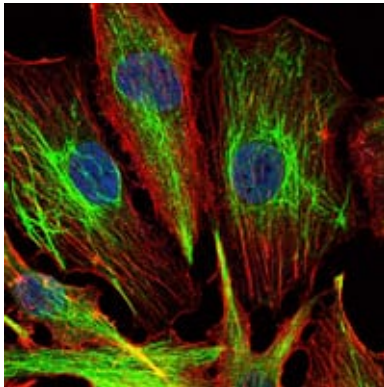
Forschungsbereich

-

Bilddaten



Western-Blot-Analyse mit dem Maus-mAb KLHL22 gegen Lysat von Mausgehirngewebe.



Immunfluoreszenzanalyse von U251-Zellen mit dem Maus-mAb KLHL22 (grün). Blau: Fluoreszierender DNA-Farbstoff DRAQ5. Rot: Aktinfilamente wurden mit Alexa Fluor-555-Phalloidin markiert.