

**Produktname: ESR1 Maus-monoklonaler Antikörper****Katalog-Nr.: AMM80889**

Nur für Forschungszwecke.

**Zusammenfassung**

<b>Beschreibung</b>	monoklonaler Maus-Antikörper
<b>Host</b>	Maus
<b>Anwendung</b>	WB,IHC,ICC,ELISA
<b>Reaktivität</b>	Menschlich
<b>Konjugation</b>	Unkonjugiert
<b>Modifikation</b>	Unverändert
<b>Isotyp</b>	Mouse IgG1
<b>Klonalität</b>	Monoklonal
<b>Form</b>	Flüssig
<b>Konzentration</b>	1 mg/ml
<b>Lagerung</b>	Aliquotieren und bei -20°C lagern (12 Monate haltbar).Frost/Tau-Zyklen vermeiden.
<b>Versand</b>	Eisbeutel
<b>Puffer</b>	Gereinigter Antikörper in PBS mit 0,05% Natriumazid.
<b>Aufreinigung</b>	Affinitätsreinigung

**Anwendung**

**Verdünnungsverhältnis** WB 1:500-1:2000,IHC 1:200-1:1000,ICC 1:200-1:1000,ELISA 1:5000-1:20000

**tnis**

**Molekulargewicht** 66kDa

**Antigen-Informationen**

<b>Genname</b>	ESR1
<b>Alternative Namen</b>	ER; ESR; Era; ESRA; NR3A1; DKFZp686N23123; ESR1
<b>Gen-ID</b>	2099.0
<b>SwissProt ID</b>	P03372
<b>Immunogen</b>	Gereinigtes rekombinantes Fragment des humanen ESR1, exprimiert in E. coli.

**Hintergrund**

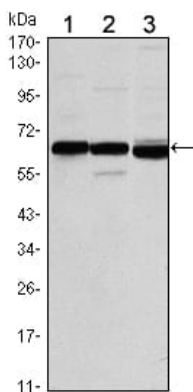
Dieses Gen kodiert einen Östrogenrezeptor, einen Liganden-aktivierten Transkriptionsfaktor, der aus mehreren Domänen besteht, die für die Hormonbindung, die DNA-Bindung und die Aktivierung der Transkription wichtig sind. Das Protein

lokalisiert sich im Zellkern, wo es ein Homodimer oder ein Heterodimer mit dem Östrogenrezeptor 2 bilden kann. Östrogen und seine Rezeptoren sind essenziell für die sexuelle Entwicklung und die Fortpflanzungsfunktion, spielen aber auch in anderen Geweben wie dem Knochen eine Rolle. Östrogenrezeptoren sind zudem an pathologischen Prozessen wie Brustkrebs, Endometriumkarzinom und Osteoporose beteiligt.

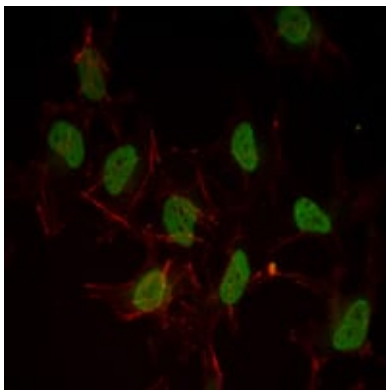
## Forschungsbereich

-

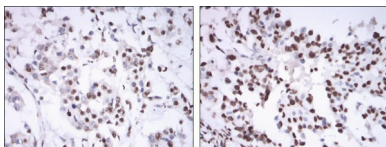
## Bilddaten



Western-Blot-Analyse mit dem Maus-mAb ESR1 gegen MCF-7 (1), T47D (2) und SKBR3 (3) Zelllysate.



Immunfluoreszenzanalyse von HeLa-Zellen mit dem Maus-mAb ESR1 (grün). Rot: Aktinfilamente wurden mit Alexa Fluor-555-Phalloidin markiert.



Immunhistochemische Analyse von in Paraffin eingebetteten menschlichen Mammakarzinomgeweben unter Verwendung des Maus-mAb ESR1 mit DAB-Färbung.