

Produktname: KLF4 Maus-monoklonaler Antikörper**Katalog-Nr.: AMM80874**

Nur für Forschungszwecke.

Zusammenfassung

Beschreibung	monoklonaler Maus-Antikörper
Host	Maus
Anwendung	IHC,ELISA
Reaktivität	Menschlich
Konjugation	Unkonjugiert
Modifikation	Unverändert
Isotyp	Mouse IgG1
Klonalität	Monoklonal
Form	Flüssig
Konzentration	1 mg/ml
Lagerung	Aliquotieren und bei -20°C lagern (12 Monate haltbar).Frost/Tau-Zyklen vermeiden.
Versand	Eisbeutel
Puffer	PBS mit 0,03 % Natriumazid.
Aufreinigung	Affinitätsreinigung

Anwendung

Verdünnungsverhältnis IHC 1:200-1:1000,ELISA 1:5000-1:20000

tnis

Molekulargewicht 55kDa

Antigen-Informationen

Genname	KLF4
Alternative Namen	EZF; GKLF; KLF4
Gen-ID	9314.0
SwissProt ID	O43474
Immunogen	Gereinigtes rekombinantes Fragment des humanen KLF4 (AA: 2-470), exprimiert in E. coli.

Hintergrund

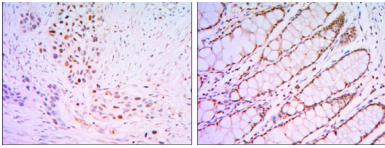
Kruppel-ähnlicher Faktor 4 (Darm), ein endotheliales Kruppel-ähnliches Zinkfingerprotein. Wirkt möglicherweise als Transkriptionsaktivator. Bindet an die CACCC-Kernsequenz. Ist möglicherweise an der Differenzierung von Epithelzellen

beteiligt und spielt möglicherweise auch eine Rolle in der Entwicklung von Skelett und Niere. KLF4 wird in den Epithelzellen der Haut und des Magen-Darm-Trakts stark exprimiert.

Forschungsbereich

-

Bilddaten



Immunohistochemische Analyse von in Paraffin eingebetteten menschlichen Lungenkrebsgeweben (links) und menschlichen Rektumgeweben (rechts) unter Verwendung des KLF4-Maus-mAb mit DAB-Färbung.