
Produktname: KLHL11 Maus-monoklonaler Antikörper**Katalog-Nr.: AMM80863**

Nur für Forschungszwecke.

Zusammenfassung

Beschreibung	monoklonaler Maus-Antikörper
Host	Maus
Anwendung	IHC, ICC, ELISA
Reaktivität	Menschlich
Konjugation	Unkonjugiert
Modifikation	Unverändert
Isotyp	Mouse IgG1
Klonalität	Monoklonal
Form	Flüssig
Konzentration	1 mg/ml
Lagerung	Aliquotieren und bei -20°C lagern (12 Monate haltbar). Frost/Tau-Zyklen vermeiden.
Versand	Eisbeutel
Puffer	PBS mit 0,03 % Natriumazid.
Aufreinigung	Affinitätsreinigung

Anwendung

Verdünnungsverhältnis IHC 1:200-1:1000, ICC 1:200-1:1000, ELISA 1:5000-1:20000

tnis

Molekulargewicht 80kDa

Antigen-Informationen

Genname	KLHL11
Alternative Namen	FLJ10572; KLHL11
Gen-ID	55175.0
SwissProt ID	Q9NVR0
Immunogen	Gereinigtes rekombinantes Fragment des humanen KLHL11, exprimiert in E. coli.

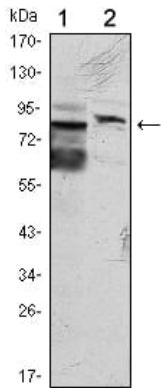
Hintergrund

Kelch-ähnliches Protein 11, Subzelluläre Lokalisation: Sekretiert.

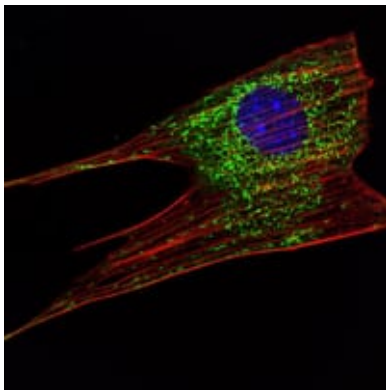
Forschungsbereich

-

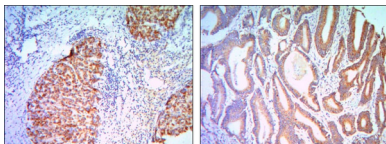
Bilddaten



Western-Blot-Analyse mit KLHL11 Maus-mAb gegen HeLa (1) und MCF-7 (2) Zelllysate.



Immunfluoreszenzanalyse von NIH/3T3-Zellen mit dem Maus-mAb KLHL11 (grün). Blau: Fluoreszierender DNA-Farbstoff DRAQ5. Rot: Aktinfilamente wurden mit Alexa Fluor-555-Phalloidin markiert.



Immunhistochemische Analyse von in Paraffin eingebetteten menschlichen Leberkrebsgeweben (rechts) und Dickdarmkrebsgeweben (links) unter Verwendung des Maus-mAb KLHL11 mit DAB-Färbung.