

**Produktname: KLHL11 Maus-monoklonaler Antikörper****Katalog-Nr.: AMM80862**

Nur für Forschungszwecke.

**Zusammenfassung**

<b>Beschreibung</b>	monoklonaler Maus-Antikörper
<b>Host</b>	Maus
<b>Anwendung</b>	WB,ICC,ELISA,FC
<b>Reaktivität</b>	Menschlich
<b>Konjugation</b>	Unkonjugiert
<b>Modifikation</b>	Unverändert
<b>Isotyp</b>	Mouse IgG1
<b>Klonalität</b>	Monoklonal
<b>Form</b>	Flüssig
<b>Konzentration</b>	1 mg/ml
<b>Lagerung</b>	Aliquotieren und bei -20°C lagern (12 Monate haltbar).Frost/Tau-Zyklen vermeiden.
<b>Versand</b>	Eisbeutel
<b>Puffer</b>	PBS mit 0,03 % Natriumazid.
<b>Aufreinigung</b>	Affinitätsreinigung

**Anwendung**

**Verdünnungsverhältnis** WB 1:500-1:2000,ICC 1:200-1:1000,ELISA 1:5000-1:20000,FC 1:200-1:400

**tnis**

**Molekulargewicht** 80kDa

**Antigen-Informationen**

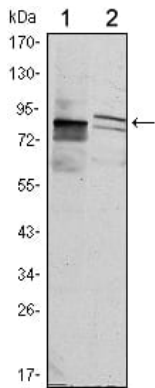
<b>Genname</b>	KLHL11
<b>Alternative Namen</b>	FLJ10572; KLHL11
<b>Gen-ID</b>	55175.0
<b>SwissProt ID</b>	Q9NVR0
<b>Immunogen</b>	Gereinigtes rekombinantes Fragment des humanen KLHL11, exprimiert in E. coli.

**Hintergrund**

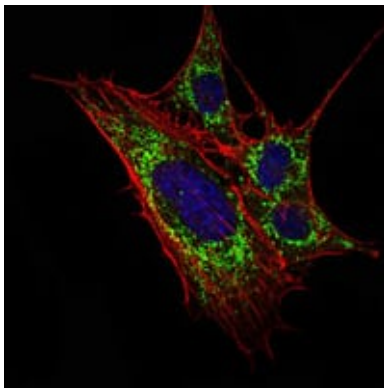
Kelch-ähnliches Protein 11, Subzelluläre Lokalisation: Sekretiert.

## Forschungsbereich

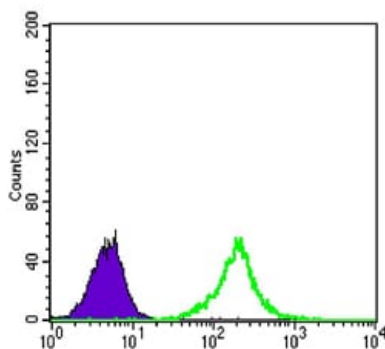
### Bilddaten



Western-Blot-Analyse mit KLHL11 Maus-mAb gegen HeLa (1) und MCF-7 (2) Zelllysate.



Immunfluoreszenzanalyse von 3T3-L1-Zellen mit dem Maus-mAb KLHL11 (grün). Blau: Fluoreszierender DNA-Farbstoff DRAQ5. Rot: Aktinfilamente wurden mit Alexa Fluor-555-Phalloidin markiert.



Durchflusszytometrische Analyse von K562-Zellen mit dem Maus-mAb KLHL11 (grün) und einer Negativkontrolle (lila).