

**Produktname: KLHL13 Maus-monoklonaler Antikörper****Katalog-Nr.: AMM80860**

Nur für Forschungszwecke.

**Zusammenfassung**

<b>Beschreibung</b>	monoklonaler Maus-Antikörper
<b>Host</b>	Maus
<b>Anwendung</b>	WB,IHC,ICC,ELISA,FC
<b>Reaktivität</b>	Menschlich
<b>Konjugation</b>	Unkonjugiert
<b>Modifikation</b>	Unverändert
<b>Isotyp</b>	Mouse IgG1
<b>Klonalität</b>	Monoklonal
<b>Form</b>	Flüssig
<b>Konzentration</b>	1 mg/ml
<b>Lagerung</b>	Aliquotieren und bei -20°C lagern (12 Monate haltbar).Frost/Tau-Zyklen vermeiden.
<b>Versand</b>	Eisbeutel
<b>Puffer</b>	PBS mit 0,03 % Natriumazid.
<b>Aufreinigung</b>	Affinitätsreinigung

**Anwendung**

**Verdünnungsverhältnis** WB 1:500-1:2000,IHC 1:200-1:1000,ICC 1:200-1:1000,ELISA 1:5000-1:20000,FC 1:200-1:400

**tnis**

**Molekulargewicht** 74kDa

**Antigen-Informationen**

<b>Genname</b>	KLHL13
<b>Alternative Namen</b>	BKLHD2; FLJ10262; MGC74791; KLHL13
<b>Gen-ID</b>	90293.0
<b>SwissProt ID</b>	Q9P2N7
<b>Immunogen</b>	Gereinigtes rekombinantes Fragment des humanen KLHL13, exprimiert in E. coli.

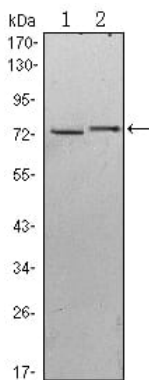
**Hintergrund**

KLHL13 (Kelch-ähnliches Protein 13), auch bekannt als BKLHD2 (BTB- und Kelch-Domänen-haltiges Protein 2), ist ein 604 Aminosäuren langes Protein mit sechs Kelch-Repeats und einer BTB/POZ-Domäne. KLHL13 wird vorwiegend im Gehirn

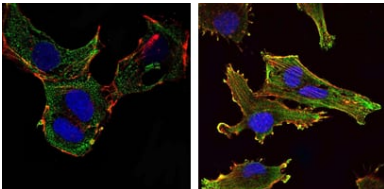
exprimiert und spielt vermutlich eine Rolle bei der Protein-Ubiquitinierung. Es fungiert möglicherweise als substratspezifischer Adapter eines E3-Ubiquitin-Protein-Ligase-Komplexes. E3-Ligasen nehmen einen Ubiquitinrest von einem E2-Ubiquitin-konjugierenden Enzym auf und übertragen diesen umgehend auf ein Protein, das für den Abbau vorgesehen ist. KLHL13 interagiert insbesondere mit KLHL9 und CUL-3, einem Mitglied der Cullin-Familie von Mediatoren, die an der selektiven Markierung von Proteinen für die Ubiquitin-vermittelte Proteolyse beteiligt sind. Über sein BTB- und C-terminales Kelch (BACK)-Motiv spielt KLHL13 vermutlich eine Rolle bei der räumlichen Orientierung von Substraten in der CUL-3-Ligase.

## Forschungsbereich

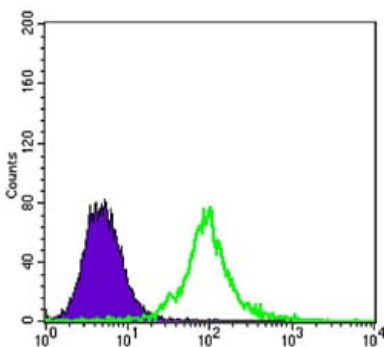
## Bilddaten



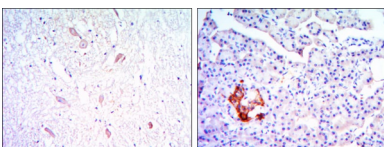
Western-Blot-Analyse mit KLHL13 Maus-mAb gegen HeLa (1) und MCF-7 (2) Zelllysate.



Immunfluoreszenzanalyse von NTERA-2-Zellen (links) und U251-Zellen (rechts) mit dem Maus-mAb KLHL13 (grün). Blau: Fluoreszierender DNA-Farbstoff DRAQ5. Rot: Aktinfilamente wurden mit Alexa Fluor-555-Phalloidin markiert.



Durchflusszytometrische Analyse von 3T3/L1-Zellen unter Verwendung des Maus-mAb KLHL13 (grün) und einer Negativkontrolle (lila).



Immunhistochemische Analyse von in Paraffin eingebetteten menschlichen Hirngewebe (links) und Pankreasgewebe (rechts) unter Verwendung des Maus-mAb KLHL13 mit DAB-Färbung.