

Produktname: KLHL21 Maus-monoklonaler Antikörper**Katalog-Nr.: AMM80857**

Nur für Forschungszwecke.

Zusammenfassung

Beschreibung	monoklonaler Maus-Antikörper
Host	Maus
Anwendung	IHC,ELISA
Reaktivität	Menschlich
Konjugation	Unkonjugiert
Modifikation	Unverändert
Isotyp	Mouse IgG1
Klonalität	Monoklonal
Form	Flüssig
Konzentration	1 mg/ml
Lagerung	Aliquotieren und bei -20°C lagern (12 Monate haltbar).Frost/Tau-Zyklen vermeiden.
Versand	Eisbeutel
Puffer	PBS mit 0,03 % Natriumazid.
Aufreinigung	Affinitätsreinigung

Anwendung

Verdünnungsverhältnis IHC 1:200-1:1000,ELISA 1:5000-1:20000

tnis

Molekulargewicht 66kDa

Antigen-Informationen

Genname	KLHL21
Alternative Namen	KIAA0469; MGC99635; KLHL21
Gen-ID	9903.0
SwissProt ID	Q9UJP4
Immunogen	Gereinigtes rekombinantes Fragment des humanen KLHL21, exprimiert in E. coli.

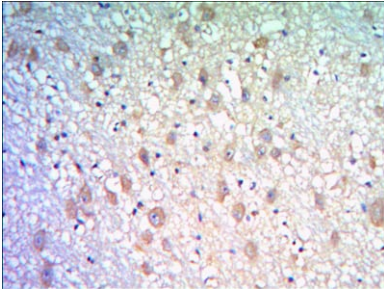
Hintergrund

Vermutlich substratspezifischer Adapter eines E3-Ubiquitin-Protein-Ligase-Komplexes, der die Ubiquitinierung und den anschließenden proteasomalen Abbau von Zielproteinen vermittelt.

Forschungsbereich

-

Bilddaten



Immunohistochemische Analyse von in Paraffin eingebetteten menschlichen Hirngewebe unter Verwendung des Maus-mAb KLHL21 mit DAB-Färbung.