

Produktname: CDC25C Maus-monoklonaler Antikörper**Katalog-Nr.: AMM80830**

Nur für Forschungszwecke.

Zusammenfassung

Beschreibung	monoklonaler Maus-Antikörper
Host	Maus
Anwendung	WB,IHC,ELISA
Reaktivität	Menschlich
Konjugation	Unkonjugiert
Modifikation	Unverändert
Isotyp	Mouse IgG1
Klonalität	Monoklonal
Form	Flüssig
Konzentration	1 mg/ml
Lagerung	Aliquotieren und bei -20°C lagern (12 Monate haltbar).Frost/Tau-Zyklen vermeiden.
Versand	Eisbeutel
Puffer	Gereinigter Antikörper in PBS mit 0,05% Natriumazid.
Aufreinigung	Affinitätsreinigung

Anwendung

Verdünnungsverhältnis WB 1:500-1:2000,IHC 1:200-1:1000,ELISA 1:5000-1:20000

tnis

Molekulargewicht 58kDa

Antigen-Informationen

Genname	CDC25C
Alternative Namen	CDC25; CDC25C
Gen-ID	995.0
SwissProt ID	P30307
Immunogen	Gereinigtes rekombinantes Fragment des humanen CDC25C, exprimiert in E. coli.

Hintergrund

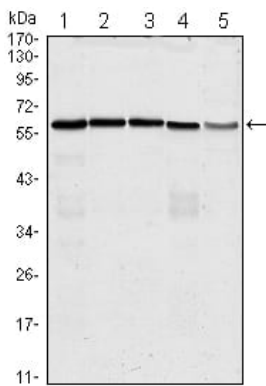
Cdc25C ist eine Tyrosinphosphatase und gehört zur Familie der Cdc25-Phosphatasen. Sie ist evolutionär hochgradig konserviert und spielt eine Schlüsselrolle bei der Regulation der Zellteilung. Sie bewirkt die Dephosphorylierung von Cyclin B-

gebundenem CDC2 und löst den Eintritt in die Mitose aus. Zudem unterdrückt sie vermutlich den p53-induzierten Wachstumsstillstand. Cdc25C wird hauptsächlich in der G2-Phase exprimiert. Es wurden mehrere alternativ gespleißte Transkriptvarianten dieses Gens beschrieben, deren vollständige Länge jedoch bei vielen unbekannt ist.

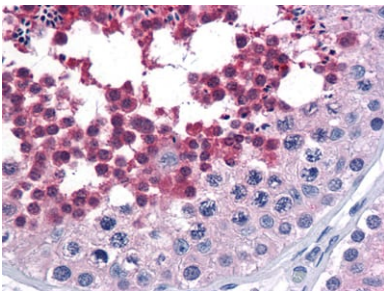
Forschungsbereich

-

Bilddaten



Western-Blot-Analyse mit anti-CDC25C mAb gegen HeLa (1), K562 (2), PC-3 (3), HEK293 (4) und Raw264.7 (5) Zellysat.



Immunhistochemische Analyse von in Paraffin eingebettetem menschlichem Hodengewebe mittels anti-CDC25C-Maus-mAb