

**Produktname: ETS1 Maus-monoklonaler Antikörper****Katalog-Nr.: AMM80826**

Nur für Forschungszwecke.

**Zusammenfassung**

<b>Beschreibung</b>	monoklonaler Maus-Antikörper
<b>Host</b>	Maus
<b>Anwendung</b>	WB,IHC,ICC,ELISA,FC
<b>Reaktivität</b>	Menschlich
<b>Konjugation</b>	Unkonjugiert
<b>Modifikation</b>	Unverändert
<b>Isotyp</b>	Mouse IgG1
<b>Klonalität</b>	Monoklonal
<b>Form</b>	Flüssig
<b>Konzentration</b>	1 mg/ml
<b>Lagerung</b>	Aliquotieren und bei -20°C lagern (12 Monate haltbar).Frost/Tau-Zyklen vermeiden.
<b>Versand</b>	Eisbeutel
<b>Puffer</b>	Gereinigter Antikörper in PBS mit 0,05% Natriumazid.
<b>Aufreinigung</b>	Affinitätsreinigung

**Anwendung**

**Verdünnungsverhältnis** WB 1:500-1:2000,IHC 1:200-1:1000,ICC 1:200-1:1000,ELISA 1:5000-1:20000,FC 1:200-1:400

**tnis**

**Molekulargewicht** 50.4kDa

**Antigen-Informationen**

<b>Genname</b>	ETS1
<b>Alternative Namen</b>	ETS-1; EWSR2; FLJ10768; ETS1
<b>Gen-ID</b>	2113.0
<b>SwissProt ID</b>	P14921
<b>Immunogen</b>	Gereinigtes rekombinantes Fragment des humanen ETS1, exprimiert in E. coli.

**Hintergrund**

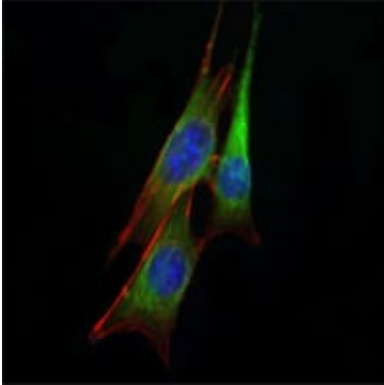
ETS1 ist ein Transkriptionsfaktor, der die Expression zahlreicher Gene reguliert, die am Umbau der extrazellulären Matrix beteiligt sind. ETS1 fehlt im normalen Magenepithel, wird aber in etwa 60 % der Magenkarzinome und oralen

Plattenepithelkarzinome exprimiert, wobei eine signifikante Korrelation zum Tumorstadium besteht.

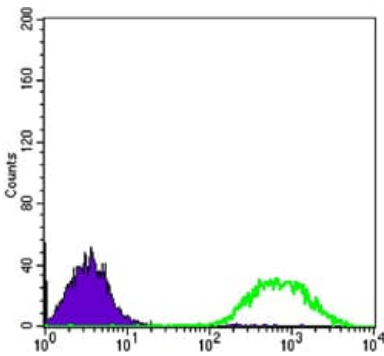
## Forschungsbereich

-

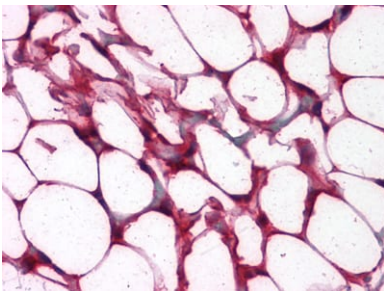
## Bilddaten



Immunfluoreszenzanalyse von NIH/3T3-Zellen mit anti-ETS1 mAb (grün). Blau: DRAQ5-Fluoreszenzfarbstoff für DNA.



Durchflusszytometrische Analyse von Jurkat-Zellen mit anti-ETS1 mAb (grün) und Negativkontrolle (lila).



Immunhistochemische Analyse von in Paraffin eingebetteten menschlichen Kolon- und Adipozytengewebe mittels anti-ETS1-Maus-mAb