

Produktname: KIF11 Maus-monoklonaler Antikörper**Katalog-Nr.: AMM80806**

Nur für Forschungszwecke.

Zusammenfassung

Beschreibung	monoklonaler Maus-Antikörper
Host	Maus
Anwendung	WB,IHC,ELISA,FC
Reaktivität	Menschlich
Konjugation	Unkonjugiert
Modifikation	Unverändert
Isotyp	Mouse IgG1
Klonalität	Monoklonal
Form	Flüssig
Konzentration	1 mg/ml
Lagerung	Aliquotieren und bei -20°C lagern (12 Monate haltbar).Frost/Tau-Zyklen vermeiden.
Versand	Eisbeutel
Puffer	Gereinigter Antikörper in PBS mit 0,05% Natriumazid.
Aufreinigung	Affinitätsreinigung

Anwendung

Verdünnungsverhältnis WB 1:500-1:2000,IHC 1:200-1:1000,ELISA 1:5000-1:20000,FC 1:200-1:400

tnis

Molekulargewicht 119kDa

Antigen-Informationen

Genname	KIF11
Alternative Namen	EG5; HKSP; KNSL1; MCLMR; TRIP5
Gen-ID	3832.0
SwissProt ID	P52732
Immunogen	Gereinigtes rekombinantes Fragment des humanen KIF11, exprimiert in E. coli.

Hintergrund

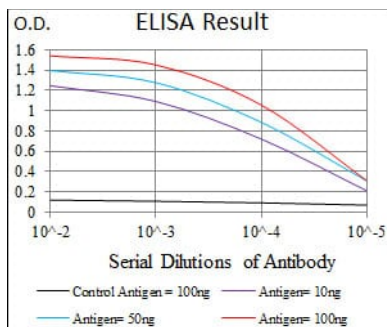
Dieses Gen kodiert für ein Motorprotein aus der Familie der Kinesin-ähnlichen Proteine. Mitglieder dieser Proteinfamilie sind bekanntermaßen an verschiedenen Prozessen der Spindeldynamik beteiligt. Zu den Funktionen dieses Genprodukts gehören

die Positionierung der Chromosomen, die Zentrosomentrennung und die Ausbildung einer bipolaren Spindel während der Zellmitose.

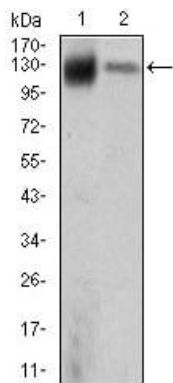
Forschungsbereich

-

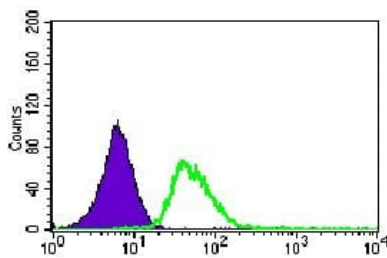
Bilddaten



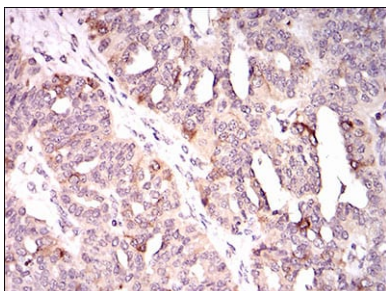
Rot: Kontrollantigen (100 ng); Lila: Antigen (10 ng); Grün: Antigen (50 ng); Blau: Antigen (100 ng);



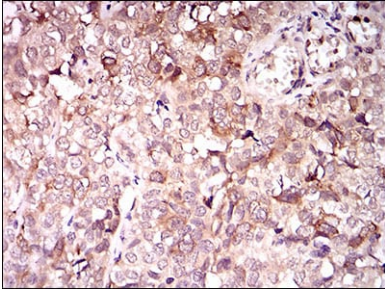
Western-Blot-Analyse mit KIF11-Maus-mAb gegen MCF-7 (1) und HeLa (2) Zelllysate.



Durchflusszytometrische Analyse von HeLa-Zellen mit dem Maus-mAb KIF11 (grün) und einer Negativkontrolle (lila).



Immunhistochemische Analyse von in Paraffin eingebetteten menschlichen Eierstockkrebsgeweben unter Verwendung des KIF11-Maus-mAb mit DAB-Färbung.



Immunohistochemische Analyse von in Paraffin eingebetteten menschlichen Blasenkrebsgeweben mittels KIF11 Maus-mAb mit DAB-Färbung.