

**Produktname: Rab25 Maus-monoklonaler Antikörper****Katalog-Nr.: AMM80801**

Nur für Forschungszwecke.

**Zusammenfassung**

<b>Beschreibung</b>	monoklonaler Maus-Antikörper
<b>Host</b>	Maus
<b>Anwendung</b>	WB,IHC,ICC,ELISA,FC
<b>Reaktivität</b>	Mensch, Maus
<b>Konjugation</b>	Unkonjugiert
<b>Modifikation</b>	Unverändert
<b>Isotyp</b>	Mouse IgG1
<b>Klonalität</b>	Monoklonal
<b>Form</b>	Flüssig
<b>Konzentration</b>	1 mg/ml
<b>Lagerung</b>	Aliquotieren und bei -20°C lagern (12 Monate haltbar).Frost/Tau-Zyklen vermeiden.
<b>Versand</b>	Eisbeutel
<b>Puffer</b>	Gereinigter Antikörper in PBS mit 0,05% Natriumazid.
<b>Aufreinigung</b>	Affinitätsreinigung

**Anwendung**

**Verdünnungsverhältnis** WB 1:500-1:2000,IHC 1:200-1:1000,ICC 1:200-1:1000,ELISA 1:5000-1:20000,FC 1:200-1:400

**tnis**

**Molekulargewicht** 24kDa

**Antigen-Informationen**

<b>Genname</b>	Rab25
<b>Alternative Namen</b>	CATX-8; RAB25
<b>Gen-ID</b>	57111.0
<b>SwissProt ID</b>	P57735
<b>Immunogen</b>	Gereinigtes rekombinantes Fragment von Rab25, exprimiert in E. coli.

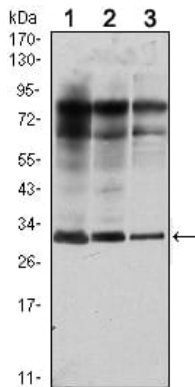
**Hintergrund**

Mitglieder der Ras-verwandten Superfamilie der GTP-bindenden Proteine, zu der die Subfamilien Ras, Rho, Rab und ARF gehören, weisen eine 30- bis 50-prozentige Ähnlichkeit mit Ras p21 auf. Rab-Proteine spielen eine wichtige Rolle sowohl bei

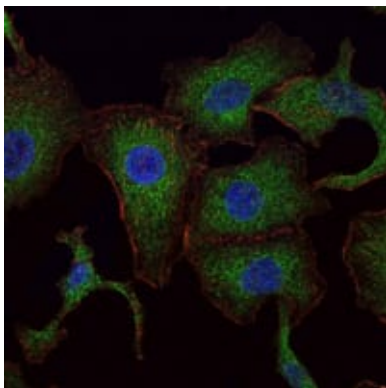
der Endozytose als auch beim Transport biosynthetischer Proteine. Die Möglichkeit, dass Rab-Proteine auch die Exozytose von sekretorischen Vesikeln zur Plasmamembran steuern, wird durch die Beobachtung gestützt, dass das in Hefe vorkommende Protein SEC4, das eine 40-prozentige Ähnlichkeit mit Rab-Proteinen aufweist, mit sekretorischen Vesikeln assoziiert ist. Rab-Proteine befinden sich auf der cytoplasmatischen Seite von Organellen und Vesikeln und sind an intrazellulären Membranfusionsreaktionen beteiligt. Rab25 wurde aus einer cDNA-Bibliothek von Belegzellen des Magens kloniert und wird in Epithelgeweben wie der Schleimhaut des Magen-Darm-Trakts, der Niere und der Lunge exprimiert. Es kodiert für ein Protein mit einer Größe von 28 kDa.

## Forschungsbereich

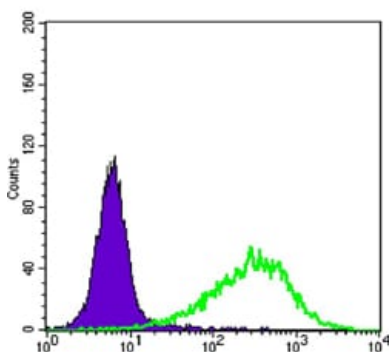
## Bilddaten



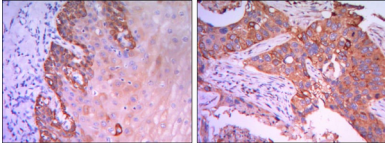
Western-Blot-Analyse mit Rab25-Maus-mAb gegen MCF-7 (1), T47D (2) und GC7901 (3) Zelllysate.



Immunfluoreszenzanalyse von A549-Zellen mit dem Maus-mAb RAB25 (grün). Blau: Fluoreszierender DNA-Farbstoff DRAQ5. Rot: Aktinfilamente wurden mit Alexa Fluor-555-Phalloidin markiert.



Durchflusszytometrische Analyse von NIH/3T3-Zellen unter Verwendung des Rab25-Maus-mAb (grün) und einer Negativkontrolle (lila).



Immunohistochemische Analyse von in Paraffin eingebetteten menschlichen Ösophagusgeweben (links) und menschlichem Lungenkrebs (rechts) unter Verwendung des Rab25 Maus-mAb mit DAB-Färbung.