

Produktname: CHD3 Maus-monoklonaler Antikörper**Katalog-Nr.: AMM80795**

Nur für Forschungszwecke.

Zusammenfassung

Beschreibung	monoklonaler Maus-Antikörper
Host	Maus
Anwendung	WB,IHC,ICC,ELISA,FC
Reaktivität	Mensch, Maus
Konjugation	Unkonjugiert
Modifikation	Unverändert
Isotyp	Mouse IgG1
Klonalität	Monoklonal
Form	Flüssig
Konzentration	1 mg/ml
Lagerung	Aliquotieren und bei -20°C lagern (12 Monate haltbar).Frost/Tau-Zyklen vermeiden.
Versand	Eisbeutel
Puffer	Gereinigter Antikörper in PBS mit 0,05% Natriumazid.
Aufreinigung	Affinitätsreinigung

Anwendung

Verdünnungsverhältnis WB 1:500-1:2000,IHC 1:200-1:1000,ICC 1:200-1:1000,ELISA 1:5000-1:20000,FC 1:200-1:400

tnis

Molekulargewicht 226kDa

Antigen-Informationen

Genname	CHD3
Alternative Namen	ZFH; Mi-2a; Mi2-ALPHA; CHD3
Gen-ID	1107.0
SwissProt ID	Q12873
Immunogen	Gereinigtes rekombinantes Fragment des humanen CHD3, exprimiert in E. coli.

Hintergrund

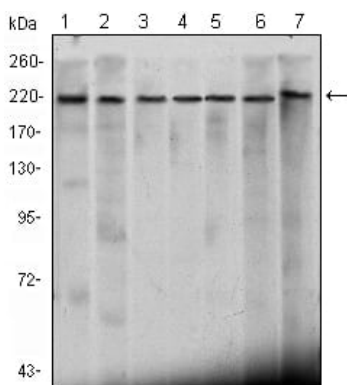
Dieses Gen kodiert für ein Mitglied der CHD-Proteinfamilie, die durch Chromo-Domänen (Chromatinorganisationsmodifikatoren) und SNF2-verwandte Helikase/ATPase-Domänen charakterisiert ist. Dieses Protein ist

eine Komponente des Histon-Deacetylase-Komplexes Mi-2/NuRD, der durch Deacetylierung von Histonen am Chromatin-Remodeling beteiligt ist. Chromatin-Remodeling ist für viele Prozesse, einschließlich der Transkription, essenziell. Autoantikörper gegen dieses Protein finden sich bei einem Teil der Patienten mit Dermatomyositis. Drei alternativ gespleißte Transkripte, die für verschiedene Isoformen kodieren, wurden beschrieben.

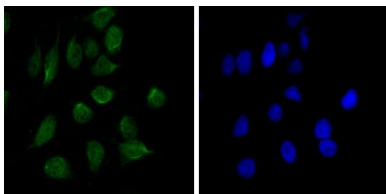
Forschungsbereich

-

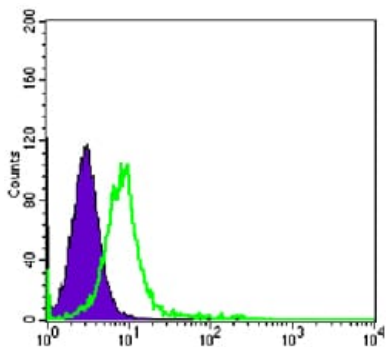
Bilddaten



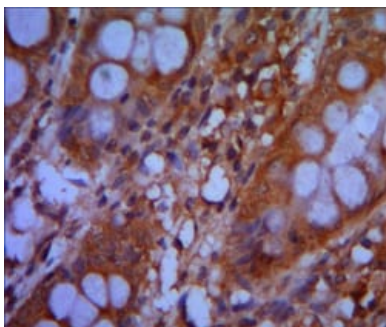
Western-Blot-Analyse mit CHD3 Maus-mAb gegen HeLa (1), K562 (2), Jurkat (3), NTERA-2 (4), HEK293 (5), Raji (6) Zelllysate und Mausgehirn (7) Gewebelysate.



Immunfluoreszenzanalyse von HeLa-Zellen mit dem Maus-mAb CHD3 (grün). Blau: DRAQ5-Fluoreszenzfarbstoff für DNA.



Durchflusszytometrische Analyse von K562-Zellen unter Verwendung des Maus-mAb CHD3 (grün) und einer Negativkontrolle (lila).



Immunhistochemische Analyse von in Paraffin eingebetteten menschlichen Dickdarmkrebsgeweben unter Verwendung des Maus-mAb CHD3 mit DAB-Färbung.

