

Produktname: CD38 Maus-monoklonaler Antikörper**Katalog-Nr.: AMM80789**

Nur für Forschungszwecke.

Zusammenfassung

Beschreibung	monoklonaler Maus-Antikörper
Host	Maus
Anwendung	IHC,ELISA
Reaktivität	Menschlich
Konjugation	Unkonjugiert
Modifikation	Unverändert
Isotyp	Mouse IgG1
Klonalität	Monoklonal
Form	Flüssig
Konzentration	1 mg/ml
Lagerung	Aliquotieren und bei -20°C lagern (12 Monate haltbar).Frost/Tau-Zyklen vermeiden.
Versand	Eisbeutel
Puffer	Gereinigter Antikörper in PBS mit 0,05% Natriumazid.
Aufreinigung	Affinitätsreinigung

Anwendung

Verdünnungsverhältnis IHC 1:200-1:1000,ELISA 1:5000-1:20000

tnis

Molekulargewicht 34kDa

Antigen-Informationen

Genname	CD38
Alternative Namen	T10; CD38
Gen-ID	952.0
SwissProt ID	P28907
Immunogen	Gereinigtes rekombinantes Fragment des humanen CD38, exprimiert in E. coli.

Hintergrund

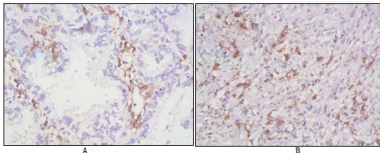
CD38 ist ein integrales Membranprotein vom Typ II, das auf frühen B- und T-Zelllinien sowie aktivierten B- und T-Zellen vorkommt, jedoch auf den meisten ruhenden, reifen peripheren Lymphozyten fehlt. CD38 findet sich auch auf Thymozyten,

Prä-B-Zellen, Keimzentrums-B-Zellen, mitogenaktivierten T-Zellen, Monozyten und Ig-sezernierenden Plasmazellen. In T-Lymphozyten fungiert CD38 als NAD-Glykohydrolase. Auf hämatopoetischen Zellen induziert CD38 die Aktivierung, Proliferation und Differenzierung reifer T- und B-Zellen und vermittelt die Apoptose myeloider und lymphatischer Vorläuferzellen. Neben seiner Funktion als Signalrezeptor ist CD38 auch ein Enzym, das verschiedene Kalzium-mobilisierende Metaboliten, darunter zyklisches Adenosindiphosphatribose (cADPR), produzieren kann. CD38 spielt auch eine Rolle bei der Aufrechterhaltung des Überlebens einer invarianten NK T (iNKT) Zellsubpopulation, die bevorzugt zur Aufrechterhaltung der immunologischen Toleranz beiträgt.

Forschungsbereich

-

Bilddaten



Immunohistochemische Analyse von in Paraffin eingebettetem menschlichem Lungenkrebsgewebe (A) und Lymphonodusgewebe (B), die die Zytomembranlokalisierung mittels CD38-Maus-mAb mit DAB-Färbung zeigt.