

**Produktname: ITGA5 Maus-monoklonaler Antikörper****Katalog-Nr.: AMM80787**

Nur für Forschungszwecke.

**Zusammenfassung**

<b>Beschreibung</b>	monoklonaler Maus-Antikörper
<b>Host</b>	Maus
<b>Anwendung</b>	IHC,ELISA,FC
<b>Reaktivität</b>	Menschlich
<b>Konjugation</b>	Unkonjugiert
<b>Modifikation</b>	Unverändert
<b>Isotyp</b>	Mouse IgG2a
<b>Klonalität</b>	Monoklonal
<b>Form</b>	Flüssig
<b>Konzentration</b>	1 mg/ml
<b>Lagerung</b>	Aliquotieren und bei -20°C lagern (12 Monate haltbar).Frost/Tau-Zyklen vermeiden.
<b>Versand</b>	Eisbeutel
<b>Puffer</b>	Gereinigter Antikörper in PBS mit 0,05% Natriumazid.
<b>Aufreinigung</b>	Affinitätsreinigung

**Anwendung**

**Verdünnungsverhältnis** IHC 1:200-1:1000,ELISA 1:5000-1:20000,FC 1:200-1:400

**tnis**

**Molekulargewicht** 114kDa

**Antigen-Informationen**

<b>Genname</b>	ITGA5
<b>Alternative Namen</b>	FNRA; CD49e; VLA5A; ITGA5
<b>Gen-ID</b>	3678.0
<b>SwissProt ID</b>	P08648
<b>Immunogen</b>	Gereinigtes rekombinantes Fragment des humanen ITGA5, exprimiert in E. coli.

**Hintergrund**

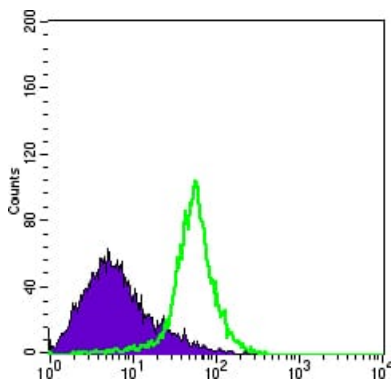
Das Produkt dieses Gens gehört zur Integrin- $\alpha$ -Kettenfamilie. Integrine sind heterodimere integrale Membranproteine, die aus einer  $\alpha$ - und einer  $\beta$ -Kette bestehen. Dieses Gen kodiert die Integrin- $\alpha$ 5-Kette. Die  $\alpha$ 5-Kette wird posttranslational in der

extrazellulären Domäne gespalten, wodurch Disulfid-verknüpfte leichte und schwere Ketten entstehen, die sich mit  $\beta 1$  zu einem Fibronectinrezeptor verbinden. Neben der Adhäsion sind Integrine auch an der zelloberflächenvermittelten Signalübertragung beteiligt. Integrin  $\alpha 5$  ist ein Heterodimer, das nicht-kovalent mit der CD29/Integrin- $\beta 1$ -Untereinheit assoziiert und den  $\alpha 5$ - $\beta 1$ -VLA-5-Komplex (Very Late Antigen) bildet. VLA-5 ist ein Fibronectinrezeptor, der auf Thymozyten, T-Zellen, Monozyten und Thrombozyten exprimiert wird. Er findet sich auch auf sehr frühen und aktivierten B-Zellen. Die VLA-5-vermittelte Bindung an Fibronectin sendet ein kostimulatorisches Signal an T-Zellen und verstärkt die Fc-gamma-R- und Komplementrezeptor-vermittelte Phagozytose. Sie ist außerdem an der Migration von Monozyten in extrazelluläre Gewebe beteiligt.

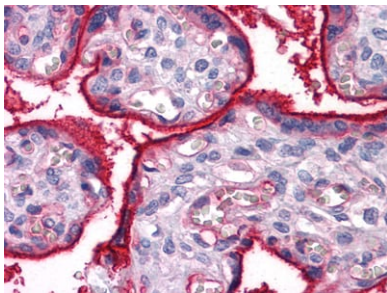
## Forschungsbereich

PI3K-Akt-Signalweg

## Bilddaten



Durchflusszytometrische Analyse von HeLa-Zellen mit dem Maus-mAb ITGA5 (grün) und einer Negativkontrolle (lila).



Immunhistochemische Analyse von in Paraffin eingebettetem menschlichem Plazentagewebe mittels ITGA5-Maus-mAb