

Produktname: CER1 Maus-monoklonaler Antikörper**Katalog-Nr.: AMM80775**

Nur für Forschungszwecke.

Zusammenfassung

Beschreibung	monoklonaler Maus-Antikörper
Host	Maus
Anwendung	IHC,ELISA
Reaktivität	Menschlich
Konjugation	Unkonjugiert
Modifikation	Unverändert
Isotyp	Mouse IgG1
Klonalität	Monoklonal
Form	Flüssig
Konzentration	1 mg/ml
Lagerung	Aliquotieren und bei -20°C lagern (12 Monate haltbar).Frost/Tau-Zyklen vermeiden.
Versand	Eisbeutel
Puffer	PBS mit 0,03 % Natriumazid.
Aufreinigung	Affinitätsreinigung

Anwendung

Verdünnungsverhältnis IHC 1:200-1:1000,ELISA 1:5000-1:20000

tnis

Molekulargewicht 30kDa

Antigen-Informationen

Genname	CER1
Alternative Namen	DAND4
Gen-ID	9350.0
SwissProt ID	O95813
Immunogen	Gereinigtes rekombinantes Fragment des humanen CER1, exprimiert in E. coli.

Hintergrund

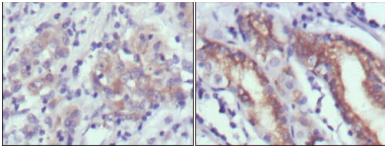
CER1: Cerberus 1, Cystein-Knoten-Superfamilie, Homolog (Xenopus laevis). li ist ein Zytokin aus der Cystein-Knoten-Superfamilie, charakterisiert durch neun konservierte Cysteine und eine Cystein-Knoten-Region. Die Cerberus-verwandten

Zytokine bilden zusammen mit Dan und DRM/Gremlin eine Gruppe von Knochenmorphogenetischen Protein (BMP)-Antagonisten, die direkt an BMPs binden und deren Aktivität hemmen können.

Forschungsbereich

-

Bilddaten



Immunohistochemische Analyse von in Paraffin eingebettetem menschlichem Magenkrebsgewebe (links) und normalem Magengewebe (rechts) unter Verwendung des CER1-Maus-mAb mit DAB-Färbung.