

**Produktname: ROR1 Maus-monoklonaler Antikörper****Katalog-Nr.: AMM80761**

Nur für Forschungszwecke.

**Zusammenfassung**

<b>Beschreibung</b>	monoklonaler Maus-Antikörper
<b>Host</b>	Maus
<b>Anwendung</b>	ICC,ELISA
<b>Reaktivität</b>	Menschlich
<b>Konjugation</b>	Unkonjugiert
<b>Modifikation</b>	Unverändert
<b>Isotyp</b>	Mouse IgG1
<b>Klonalität</b>	Monoklonal
<b>Form</b>	Flüssig
<b>Konzentration</b>	1 mg/ml
<b>Lagerung</b>	Aliquotieren und bei -20°C lagern (12 Monate haltbar).Frost/Tau-Zyklen vermeiden.
<b>Versand</b>	Eisbeutel
<b>Puffer</b>	Gereinigter Antikörper in PBS mit 0,05% Natriumazid.
<b>Aufreinigung</b>	Affinitätsreinigung

**Anwendung**

**Verdünnungsverhältnis** ICC 1:200-1:1000,ELISA 1:5000-1:20000

**tnis**

**Molekulargewicht** 101kDa

**Antigen-Informationen**

**Genname** ROR1

**Alternative Namen** ROR1

**Gen-ID** 4919.0

**SwissProt ID** Q01973

**Immunogen** Rekombinantes extrazelluläres Fragment des humanen ROR1 (Aminosäuren 30–406), fusioniert mit einem hlgGfc-Tag, exprimiert in HEK293-Zellen

**Hintergrund**

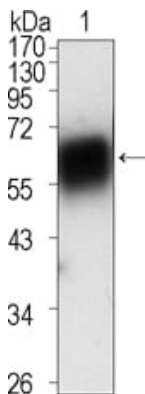
ROR1, ein Typ-I-Membranprotein, ist eine Rezeptor-Tyrosinkinase, die das Neuritenwachstum im zentralen Nervensystem

reguliert. Die ROR-Familie der Rezeptor-Tyrosinkinasen besteht aus den beiden strukturell verwandten Proteinen ROR1 und ROR2. Diese Proteine zeichnen sich durch intrazelluläre Tyrosinkinase-Domänen aus, die eng mit Trk-Familienkinasen verwandt sind, sowie durch extrazelluläre Frizzled-ähnliche, cysteinreiche Domänen (CRDs) und Kringle-Domänen. Die Mitglieder der ROR-Familie sind in verschiedenen Spezies, wie beispielsweise *C. elegans*, *Drosophila*, *Xenopus* und Säugetieren, hochkonserviert. ROR1 und ROR2 sind beide an der Organogenese beteiligt, insbesondere an der neuronalen Differenzierung. Die erhöhte Expression von ROR1 bei akuter lymphatischer Leukämie (ALL) sowie chronischer lymphatischer Leukämie (CLL) deutet darauf hin, dass dieses Protein ein potenzielles Instrument für die gezielte Immuntherapie dieser Erkrankungen darstellt.

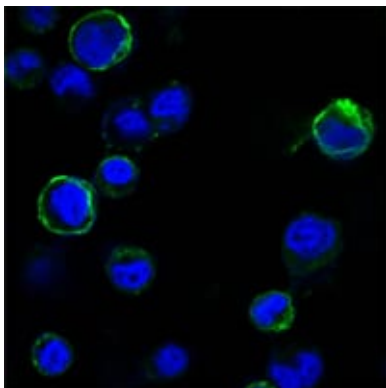
## Forschungsbereich

Wnt-Signalweg

### Bilddaten



Western-Blot-Analyse mit ROR1-Maus-mAb gegen die extrazelluläre Domäne des humanen ROR1 (aa30-423).



Konfokale Immunfluoreszenzanalyse von HEK293-Zellen, die mit extrazellulärem ROR1 (aa30-406)-hlgGfC transfiziert wurden, unter Verwendung eines ROR1-Maus-mAb (grün). Blau: DRAQ5-Fluoreszenzfarbstoff.