

Produktname: CK17 Maus-monoklonaler Antikörper**Katalog-Nr.: AMM80756**

Nur für Forschungszwecke.

Zusammenfassung

Beschreibung	monoklonaler Maus-Antikörper
Host	Maus
Anwendung	WB,IHC,ELISA
Reaktivität	Menschlich
Konjugation	Unkonjugiert
Modifikation	Unverändert
Isotyp	Mouse IgG2b
Klonalität	Monoklonal
Form	Flüssig
Konzentration	1 mg/ml
Lagerung	Aliquotieren und bei -20°C lagern (12 Monate haltbar).Frost/Tau-Zyklen vermeiden.
Versand	Eisbeutel
Puffer	Gereinigter Antikörper in PBS mit 0,05% Natriumazid.
Aufreinigung	Affinitätsreinigung

Anwendung

Verdünnungsverhältnis WB 1:500-1:2000,IHC 1:200-1:1000,ELISA 1:5000-1:20000

tnis

Molekulargewicht 49kDa

Antigen-Informationen

Genname	CK17
Alternative Namen	PC; K17; PC2; PCHC1; KRT17
Gen-ID	3872.0
SwissProt ID	Q04695
Immunogen	Gereinigtes rekombinantes Fragment von CK17, exprimiert in E. coli.

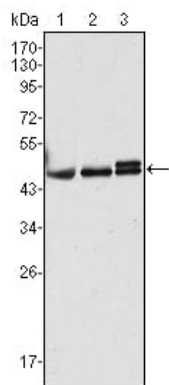
Hintergrund

CK17, auch bekannt als KRT17, ist die Typ-I-Intermediärfilamentkette des Keratins 17. Es kommt in Nagelbetten, Haarfollikeln, Talgdrüsen und anderen epidermalen Anhangsgebilden vor. Mutationen in diesem Gen führen zu Pachyonychia congenita

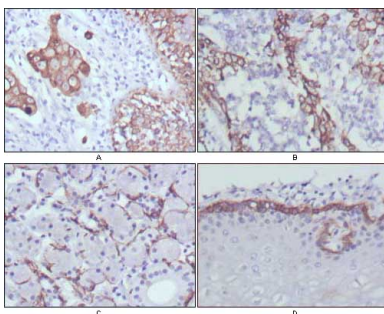
vom Jackson-Lawler-Typ und Steatocystoma multiplex. Es spielt möglicherweise eine Rolle bei der Bildung und dem Erhalt verschiedener Hautanhangsgebilde, insbesondere bei der Bestimmung von Form und Ausrichtung der Haare. Es kann ein Marker für die Basalzellendifferenzierung in komplexen Epithelien sein und somit auf einen bestimmten Typ epithelialer „Stammzellen“ hinweisen. Es kann als Autoantigen in der Immunpathogenese der Psoriasis wirken, wobei bestimmte Peptidregionen ein Hauptziel für autoreaktive T-Zellen darstellen und dadurch deren Proliferation verursachen. Es ist für das korrekte Wachstum der Haarfollikel, insbesondere für den Erhalt der Anagenphase (Wachstumsphase), erforderlich. Es moduliert die Funktion von TNF-alpha im spezifischen Kontext des Haarzyklus. Reguliert die Proteinsynthese und das Wachstum von Epithelzellen durch Bindung an das Adapterprotein SFN und durch Stimulation des Akt/mTOR-Signalwegs. Ist an der Gewebereparatur beteiligt.

Forschungsbereich

Bilddaten



Western-Blot-Analyse mit CK17 Maus-mAb gegen HeLa (1), MCF-7 (2) und A431 (3) Zellysate.



Immunhistochemische Analyse von in Paraffin eingebettetem menschlichem Lungenkrebsgewebe (A), Endometriumkarzinomgewebe (B), Gewebe der Unterzungendrüse (C) und Ösophagusgewebe (D) unter Verwendung des Maus-mAb CK17 mit DAB-Färbung.