

Produktname: REG1A Maus-monoklonaler Antikörper**Katalog-Nr.: AMM80746**

Nur für Forschungszwecke.

Zusammenfassung

Beschreibung	monoklonaler Maus-Antikörper
Host	Maus
Anwendung	IHC, ICC, ELISA
Reaktivität	Menschlich
Konjugation	Unkonjugiert
Modifikation	Unverändert
Isotyp	Mouse IgG1
Klonalität	Monoklonal
Form	Flüssig
Konzentration	1 mg/ml
Lagerung	Aliquotieren und bei -20°C lagern (12 Monate haltbar). Frost/Tau-Zyklen vermeiden.
Versand	Eisbeutel
Puffer	Gereinigter Antikörper in PBS mit 0,05% Natriumazid.
Aufreinigung	Affinitätsreinigung

Anwendung

Verdünnungsverhältnis	IHC 1:200-1:1000, ICC 1:200-1:1000, ELISA 1:5000-1:20000
Molekulargewicht	19kDa

Antigen-Informationen

Genname	REG1A
Alternative Namen	P19; PTP; PSP
Gen-ID	5967.0
SwissProt ID	
Immunogen	Gereinigtes rekombinantes Fragment des humanen REG1A, fusioniert mit einem hlgGfc-Tag, exprimiert in der HEK293-Zelllinie.

Hintergrund

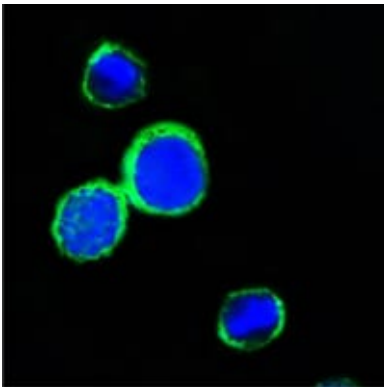
REG1A (Regenerating Islet-Derived 1 Alpha), auch bekannt als PTP oder PSP, gehört zur Familie der sekretierten Reg-Proteine

mit einer C-Typ-Lektindomäne. REG1A ist an der Regeneration von Inselzellen und der Entstehung von Diabetes beteiligt und könnte auch bei der Entstehung von Pankreassteinen eine Rolle spielen. Aufgrund variabler Glykosylierung existiert pankreatisches REG1A in mehreren Spezies mit einer Größe von 16–18 kDa. REG1A fördert die Erhaltung und das Wachstum der Langerhans-Inseln.

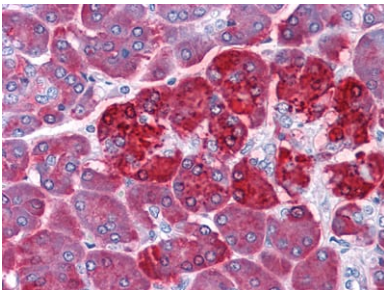
Forschungsbereich

-

Bilddaten



Konfokale Immunfluoreszenzanalyse von PC12-Zellen mit dem monoklonalen Maus-Antikörper REG1A (grün). Blau: Fluoreszierender DNA-Farbstoff DRAQ5.



Immunhistochemische Analyse von in Paraffin eingebettetem menschlichem Pankreasgewebe mittels REG1A-Maus-mAb