

Produktname: LPL Maus-monoklonaler Antikörper**Katalog-Nr.: AMM80726**

Nur für Forschungszwecke.

Zusammenfassung

Beschreibung	monoklonaler Maus-Antikörper
Host	Maus
Anwendung	WB,ELISA
Reaktivität	Menschlich
Konjugation	Unkonjugiert
Modifikation	Unverändert
Isotyp	Mouse IgG1
Klonalität	Monoklonal
Form	Flüssig
Konzentration	1 mg/ml
Lagerung	Aliquotieren und bei -20°C lagern (12 Monate haltbar).Frost/Tau-Zyklen vermeiden.
Versand	Eisbeutel
Puffer	PBS mit 0,03 % Natriumazid.
Aufreinigung	Affinitätsreinigung

Anwendung

Verdünnungsverhältnis WB 1:500-1:2000,ELISA 1:5000-1:20000

tnis

Molekulargewicht 53.1kDa

Antigen-Informationen

Genname	LPL
Alternative Namen	LIPD, HDLCQ11
Gen-ID	4023.0
SwissProt ID	P06858
Immunogen	Gereinigtes rekombinantes Fragment von LPL, exprimiert in E. coli.

Hintergrund

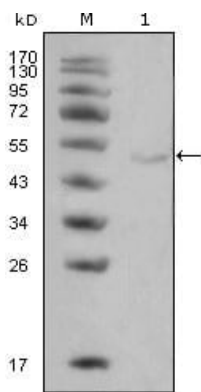
LPL: Lipoproteinlipase, auch bekannt als LIPD, HDLCQ11. Entrez Protein: NP_000228. Sie wird in Herz-, Muskel- und Fettgewebe exprimiert. LPL fungiert als Homodimer und besitzt die Doppelfunktion einer Triglyceridhydrolase sowie eines

Liganden/Brückenfaktors für die rezeptorvermittelte Lipoproteinaufnahme. Schwere Mutationen, die zu einem LPL-Mangel führen, verursachen Hyperlipoproteinämie Typ I, während weniger extreme Mutationen in LPL mit zahlreichen Störungen des Lipoproteinstoffwechsels in Verbindung stehen.

Forschungsbereich

-

Bilddaten



Western-Blot-Analyse mit LPL-Maus-mAb gegen HeLa-Zelllysate (1).