

Produktname: MYL2 Maus-monoklonaler Antikörper**Katalog-Nr.: AMM80719**

Nur für Forschungszwecke.

Zusammenfassung

Beschreibung	monoklonaler Maus-Antikörper
Host	Maus
Anwendung	WB,ELISA
Reaktivität	Menschlich
Konjugation	Unkonjugiert
Modifikation	Unverändert
Isotyp	Mouse IgG1
Klonalität	Monoklonal
Form	Flüssig
Konzentration	1 mg/ml
Lagerung	Aliquotieren und bei -20°C lagern (12 Monate haltbar).Frost/Tau-Zyklen vermeiden.
Versand	Eisbeutel
Puffer	PBS mit 0,03 % Natriumazid.
Aufreinigung	Affinitätsreinigung

Anwendung

Verdünnungsverhältnis WB 1:500-1:2000,ELISA 1:5000-1:20000

tnis

Molekulargewicht 19kDa

Antigen-Informationen

Genname	MYL2
Alternative Namen	MLC2; CMH10; DKFZp779C0562
Gen-ID	4633.0
SwissProt ID	P10916
Immunogen	Gereinigtes rekombinantes Fragment von MYL2, exprimiert in E. coli.

Hintergrund

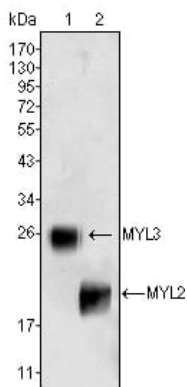
MYL2 (Myosin, leichte Kette 2, regulatorisch, kardial, langsam), auch bekannt als MLC-2, MLC2v. Entrez-Protein NP_000423. MYL2 ist mit der kardialen Beta- (oder langsamen) schweren Kette assoziiert. Ca²⁺ löst die Phosphorylierung der

regulatorischen leichten Kette aus, was wiederum die Kontraktion bewirkt. Es handelt sich um ein Hexamer aus zwei schweren und vier leichten Ketten, das vorwiegend im Herzmuskel der Ventrikel adulter Herzmuskeln exprimiert wird. Mutationen in MYL2 sind mit einer hypertrophen Kardiomyopathie vom mittleren Typ der linken Herzkammer assoziiert.

Forschungsbereich

-

Bilddaten



Western-Blot-Analyse mit den Maus-mAbs MYL3 (1) und MYL2 (2) gegen Lysat aus fetalem Rattenherzgewebe.