

Produktname: KLF15 Maus-monoklonaler Antikörper**Katalog-Nr.: AMM80715**

Nur für Forschungszwecke.

Zusammenfassung

Beschreibung	monoklonaler Maus-Antikörper
Host	Maus
Anwendung	WB,ELISA
Reaktivität	Menschlich
Konjugation	Unkonjugiert
Modifikation	Unverändert
Isotyp	Mouse IgG1
Klonalität	Monoklonal
Form	Flüssig
Konzentration	1 mg/ml
Lagerung	Aliquotieren und bei -20°C lagern (12 Monate haltbar).Frost/Tau-Zyklen vermeiden.
Versand	Eisbeutel
Puffer	Gereinigter Antikörper in PBS mit 0,05% Natriumazid.
Aufreinigung	Affinitätsreinigung

Anwendung

Verdünnungsverhältnis WB 1:500-1:2000,ELISA 1:5000-1:20000

tnis

Molekulargewicht 44kDa

Antigen-Informationen

Genname	KLF15
Alternative Namen	KKLF; DKFZp779M1320
Gen-ID	28999.0
SwissProt ID	Q9UIH9
Immunogen	Gereinigtes rekombinantes Fragment des humanen KLF15, exprimiert in E. coli.

Hintergrund

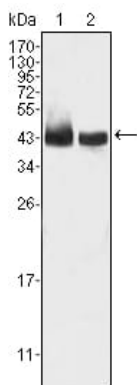
KLF15 (Kruppel-ähnlicher Faktor 15), auch bekannt als KKLF, DKFZp779M1320. Entrez Protein NP_054798. Sequenzanalysen ergaben, dass das 416 Aminosäuren lange KLF15-Protein, das zu 84 % mit dem Klf15-Protein der Ratte identisch ist, drei

Zinkfinger motive am C-Terminus, serinreiche N-terminale Abschnitte und ein zentrales prolinreiches Segment aufweist. KLF15, ein in der Niere angereicherter Krueppel-ähnlicher Faktor, ist ein Transkriptionsaktivator, der an den CLCNKA-Promotor bindet. Das Kernprotein KLF15 wird primär in Leber-, Herz-, Skelettmuskel- und Nierengewebe exprimiert, ist aber in lymphatischen Geweben oder im Knochenmark nicht nachweisbar. KLF15 ist ein wichtiger Regulator von GLUT4 sowohl im Fett- als auch im Muskelgewebe.

Forschungsbereich

-

Bilddaten



Western-Blot-Analyse mit KLF15 Maus-mAb gegen HepG2 (1) und SMMC-7721 (2) Zellysate.