

Produktname: ESR1 Maus-monoklonaler Antikörper**Katalog-Nr.: AMM80696**

Nur für Forschungszwecke.

Zusammenfassung

Beschreibung	monoklonaler Maus-Antikörper
Host	Maus
Anwendung	WB,ELISA
Reaktivität	Menschlich
Konjugation	Unkonjugiert
Modifikation	Unverändert
Isotyp	Mouse IgG1
Klonalität	Monoklonal
Form	Flüssig
Konzentration	1 mg/ml
Lagerung	Aliquotieren und bei -20°C lagern (12 Monate haltbar).Frost/Tau-Zyklen vermeiden.
Versand	Eisbeutel
Puffer	PBS mit 0,03 % Natriumazid.
Aufreinigung	Affinitätsreinigung

Anwendung

Verdünnungsverhältnis WB 1:500-1:2000,ELISA 1:5000-1:20000

tnis

Molekulargewicht 66kDa

Antigen-Informationen

Genname ESR1

Alternative Namen ER; ESR; Era; ESRA; NR3A1

Gen-ID 2099.0

SwissProt ID P03372

Immunogen Synthetisches Peptid, das der Aminosäuresequenz (SLQKYYITGEAEGFPATVc) des humanen ESR1 entspricht und an KLH konjugiert ist.

Hintergrund

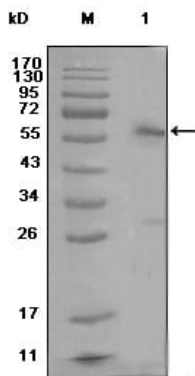
ESR1: Östrogenrezeptor 1. Dieses Gen kodiert für einen Östrogenrezeptor, einen Liganden-aktivierten Transkriptionsfaktor, der

aus mehreren Domänen besteht, die für die Hormonbindung, die DNA-Bindung und die Aktivierung der Transkription wichtig sind. Das Protein lokalisiert sich im Zellkern, wo es ein Homodimer oder ein Heterodimer mit dem Östrogenrezeptor 2 bilden kann. Östrogen und seine Rezeptoren sind essenziell für die sexuelle Entwicklung und die Fortpflanzungsfunktion, spielen aber auch in anderen Geweben wie dem Knochen eine Rolle. Östrogenrezeptoren sind zudem an pathologischen Prozessen wie Brustkrebs, Endometriumkarzinom und Osteoporose beteiligt. Alternatives Spleißen führt zu verschiedenen Transkriptvarianten, die sich in ihren 5'-UTRs unterscheiden und unterschiedliche Promotoren verwenden.

Forschungsbereich

-

Bilddaten



Western-Blot-Analyse mit dem Maus-mAb ESR1 gegen MCF-7-Zelllysate (1)