

Produktname: EphA7 Maus-monoklonaler Antikörper**Katalog-Nr.: AMM80690**

Nur für Forschungszwecke.

Zusammenfassung

| | |
|----------------------|---|
| Beschreibung | monoklonaler Maus-Antikörper |
| Host | Maus |
| Anwendung | IHC,ELISA |
| Reaktivität | Menschlich |
| Konjugation | Unkonjugiert |
| Modifikation | Unverändert |
| Isotyp | Mouse IgG2b |
| Klonalität | Monoklonal |
| Form | Flüssig |
| Konzentration | 1 mg/ml |
| Lagerung | Aliquotieren und bei -20°C lagern (12 Monate haltbar).Frost/Tau-Zyklen vermeiden. |
| Versand | Eisbeutel |
| Puffer | PBS mit 0,03 % Natriumazid. |
| Aufreinigung | Affinitätsreinigung |

Anwendung

Verdünnungsverhältnis IHC 1:200-1:1000,ELISA 1:5000-1:20000

tnis

Molekulargewicht /

Antigen-Informationen

| | |
|--------------------------|---|
| Genname | EphA7 |
| Alternative Namen | EHK3; HEK11 |
| Gen-ID | 2045.0 |
| SwissProt ID | Q15375 |
| Immunogen | Gereinigtes rekombinantes Fragment von EphA7 (aa27-210), exprimiert in E. coli. |

Hintergrund

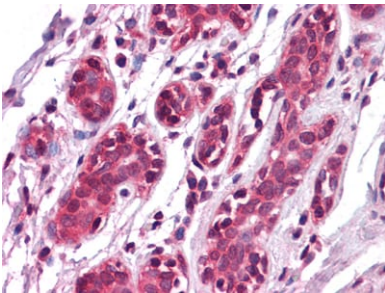
EphA7: EPH-Rezeptor A7. Dieses Gen gehört zur Ephrin-Rezeptor-Subfamilie der Proteintyrosinkinase. EPH- und EPH- verwandte Rezeptoren sind an der Vermittlung von Entwicklungsprozessen, insbesondere im Nervensystem, beteiligt.

Rezeptoren der EPH-Subfamilie besitzen typischerweise eine einzelne Kinasedomäne und eine extrazelluläre Region mit einer Cystein-reichen Domäne und zwei Fibronectin-Typ-III-Repeats. Die Ephrin-Rezeptoren werden anhand der Ähnlichkeit ihrer extrazellulären Domänensequenzen und ihrer Affinität zur Bindung von Ephrin-A- und Ephrin-B-Liganden in zwei Gruppen unterteilt.

Forschungsbereich

Apoptose

Bilddaten



Immunohistochemische Analyse von in Paraffin eingebettetem menschlichem Brustgewebe mittels EPHA7-Maus-mAb