

**Produktname: MBP-Tag-Maus-monoklonaler Antikörper****Katalog-Nr.: AMM80654**

Nur für Forschungszwecke.

**Zusammenfassung**

<b>Beschreibung</b>	monoklonaler Maus-Antikörper
<b>Host</b>	Maus
<b>Anwendung</b>	WB,IHC,ICC,ELISA,FC
<b>Reaktivität</b>	Etikett
<b>Konjugation</b>	Unkonjugiert
<b>Modifikation</b>	Unverändert
<b>Isotyp</b>	Mouse IgG1
<b>Klonalität</b>	Monoklonal
<b>Form</b>	Flüssig
<b>Konzentration</b>	1 mg/ml
<b>Lagerung</b>	Aliquotieren und bei -20°C lagern (12 Monate haltbar).Frost/Tau-Zyklen vermeiden.
<b>Versand</b>	Eisbeutel
<b>Puffer</b>	PBS mit 0,03 % Natriumazid.
<b>Aufreinigung</b>	Affinitätsreinigung

**Anwendung**

**Verdünnungsverhältnis** WB 1:500-1:1000,IHC 1:500-1:1000,ICC 1:100-1:1000,ELISA 1:5000-1:20000,FC 1:200-1:400

**tnis**

**Molekulargewicht** /

**Antigen-Informationen**

<b>Genname</b>	MBP Tag
<b>Alternative Namen</b>	Mal
<b>Gen-ID</b>	
<b>SwissProt ID</b>	/
<b>Immunogen</b>	Rekombinantes Fusionsprotein mit Maltose-bindendem Protein-Tag.

**Hintergrund**

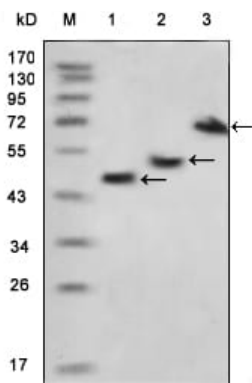
Die Epitopmarkierung bietet eine einfache und universelle Strategie zur Identifizierung und Aufreinigung von Proteinen, die mittels rekombinanter DNA-Technologie hergestellt wurden. Durch die Insertion eines Maltose-bindenden Proteins (MBP)

entsteht ein stabiles Fusionsprodukt, das weder die Bioaktivität des Proteins noch die Biodistribution des MBP-markierten Produkts beeinträchtigt. Die Spaltung durch Faktor Xa trennt MBP von seinem Partnerprotein.

## Forschungsbereich

-

## Bilddaten



Western-Blot-Analyse mit MBP-Maus-mAb gegen verschiedene Fusionsproteine mit MBP-Tag.