

Produktname: EphB2 Maus-monoklonaler Antikörper**Katalog-Nr.: AMM80642**

Nur für Forschungszwecke.

Zusammenfassung

Beschreibung	monoklonaler Maus-Antikörper
Host	Maus
Anwendung	ICC,ELISA
Reaktivität	Menschlich
Konjugation	Unkonjugiert
Modifikation	Unverändert
Isotyp	Mouse IgG2b
Klonalität	Monoklonal
Form	Flüssig
Konzentration	1 mg/ml
Lagerung	Aliquotieren und bei -20°C lagern (12 Monate haltbar).Frost/Tau-Zyklen vermeiden.
Versand	Eisbeutel
Puffer	Gereinigter Antikörper in PBS mit 0,05% Natriumazid.
Aufreinigung	Affinitätsreinigung

Anwendung

Verdünnungsverhältnis ICC 1:200-1:1000,ELISA 1:5000-1:20000

tnis

Molekulargewicht /

Antigen-Informationen

Genname	EphB2
Alternative Namen	DRT; ERK; CAPB; Hek5
Gen-ID	2048.0
SwissProt ID	P29323
Immunogen	Gereinigtes rekombinantes Fragment von EphB2 (aa17-200), exprimiert in E. coli.

Hintergrund

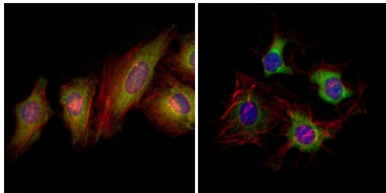
EphB2: EPH-Rezeptor B2. Ephrin-Rezeptoren und ihre Liganden, die Ephrine, vermitteln zahlreiche Entwicklungsprozesse, insbesondere im Nervensystem. Aufgrund ihrer Struktur und Sequenzverwandtschaft werden Ephrine in die Ephrin-A-Klasse

(EFNA), die über eine Glycosylphosphatidylinositol-Bindung an der Membran verankert ist, und die Ephrin-B-Klasse (EFNB), die Transmembranproteine sind, unterteilt. Die Eph-Rezeptorfamilie wird anhand der Ähnlichkeit ihrer extrazellulären Domänensequenzen und ihrer Affinität zur Bindung von Ephrin-A- und Ephrin-B-Liganden in zwei Gruppen unterteilt. Ephrin-Rezeptoren bilden die größte Untergruppe der Rezeptor-Tyrosinkinase-Familie (RTK). Das von diesem Gen kodierte Protein ist ein Rezeptor für Mitglieder der Ephrin-B-Familie.

Forschungsbereich

-

Bilddaten



Immunfluoreszenzanalyse von HeLa- (links) und HepG2-Zellen (rechts) mit dem Maus-mAb EphB2 (grün). Rot: Aktinfilamente wurden mit DY-554-Phalloidin markiert. Blau: Fluoreszierender DNA-Farbstoff DRAQ5.