

**Produktname: PBEF1 Maus-monoklonaler Antikörper****Katalog-Nr.: AMM80633**

Nur für Forschungszwecke.

**Zusammenfassung**

<b>Beschreibung</b>	monoklonaler Maus-Antikörper
<b>Host</b>	Maus
<b>Anwendung</b>	WB,IHC,ICC,ELISA,FC
<b>Reaktivität</b>	Mensch, Ratte, Maus, Affe, Kaninchen
<b>Konjugation</b>	Unkonjugiert
<b>Modifikation</b>	Unverändert
<b>Isotyp</b>	Mouse IgG1
<b>Klonalität</b>	Monoklonal
<b>Form</b>	Flüssig
<b>Konzentration</b>	1 mg/ml
<b>Lagerung</b>	Aliquotieren und bei -20°C lagern (12 Monate haltbar).Frost/Tau-Zyklen vermeiden.
<b>Versand</b>	Eisbeutel
<b>Puffer</b>	PBS mit 0,03 % Natriumazid.
<b>Aufreinigung</b>	Affinitätsreinigung

**Anwendung**

**Verdünnungsverhältnis** WB 1:500-1:2000,IHC 1:200-1:1000,ICC 1:50-1:200,ELISA 1:5000-1:20000,FC 1:200-1:400

**tnis**

**Molekulargewicht** 55kDa

**Antigen-Informationen**

<b>Genname</b>	PBEF1
<b>Alternative Namen</b>	VF; PBEF; PBEF1; VISFATIN; NAMPT
<b>Gen-ID</b>	10135.0
<b>SwissProt ID</b>	P43490
<b>Immunogen</b>	Gereinigtes rekombinantes Fragment von PBEF1 (aa338-479), exprimiert in E. coli.

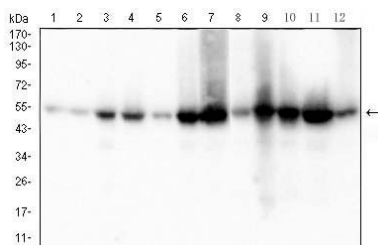
**Hintergrund**

PBEF1: Nicotinamid-Phosphoribosyltransferase. Dieses Gen kodiert für ein Protein, das die Kondensation von Nicotinamid mit 5-Phosphoribosyl-1-pyrophosphat zu Nicotinamidmononukleotid katalysiert – ein Schritt in der Biosynthese von

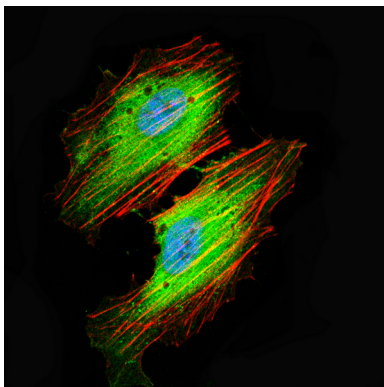
Nicotinamidadenindinukleotid. Das Protein ist ein Adipokin, das im Blutkreislauf lokalisiert ist und verschiedene Funktionen erfüllt, darunter die Förderung der Reifung vaskulärer glatter Muskelzellen und die Hemmung der Neutrophilen-Apoptose. Es aktiviert außerdem den Insulinrezeptor und hat insulinmimetische Wirkungen, wodurch der Blutzuckerspiegel gesenkt und die Insulinsensitivität verbessert wird. Das Protein wird stark im viszeralen Fettgewebe exprimiert, und seine Serumkonzentration korreliert mit Adipositas.

## Forschungsbereich

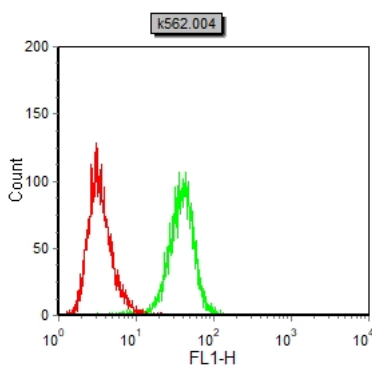
## Bilddaten



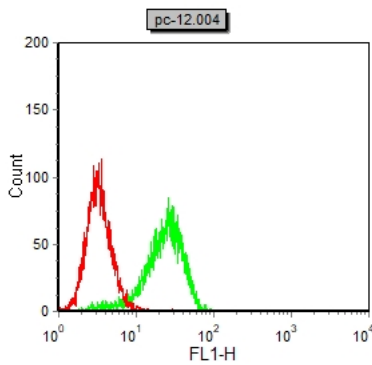
Western-Blot-Analyse mit LAL-Maus-mAb gegen C6 (1), C2C12 (2), COS-7 (3), PC-12 (4), NIH/3T3 (5), Raw264.7 (6), F9 (7), Maushirn (8), Mausleber (9), Mausniere (10), K562 (11) und HT1080 (12) Zellysate.



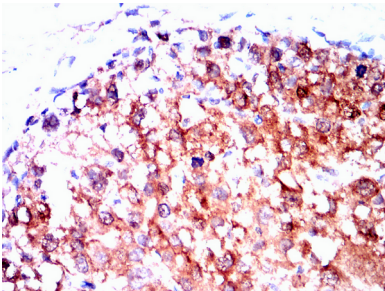
Immunfluoreszenzanalyse von HeLa-Zellen mit Visfatin(PBEF)-Maus-mAb (grün). Blau: DRAQ5-Fluoreszenzfarbstoff für DNA. Rot: Aktinfilamente wurden mit Alexa Fluor-555-Phalloidin markiert.



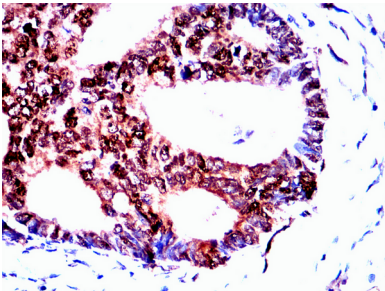
Durchflusszytometrische Analyse von K562-Zellen mit Visfatin(PBEF) Maus-mAb (grün) und Negativkontrolle (rot).



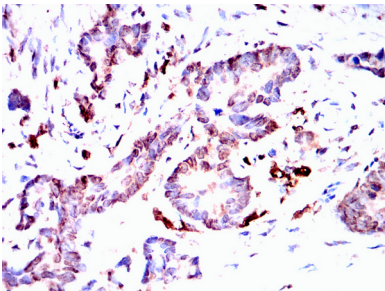
Durchflusszytometrische Analyse von PC-12-Zellen mit Visfatin(PBEF) Maus-mAb (grün) und Negativkontrolle (rot).



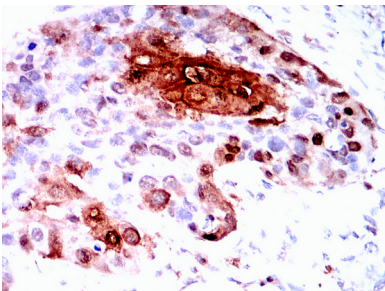
Immunohistochemische Analyse von in Paraffin eingebetteten Leberkrebsgeweben mittels Visfatin(PBEF) Maus-mAb mit DAB-Färbung.



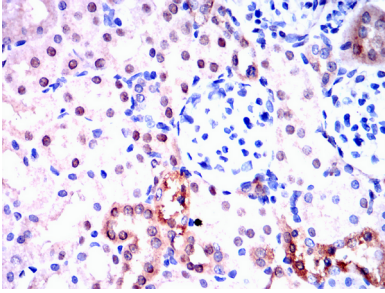
Immunohistochemische Analyse von in Paraffin eingebetteten Dickdarmkrebsgeweben mittels Visfatin(PBEF) Maus-mAb mit DAB-Färbung.



Immunohistochemische Analyse von in Paraffin eingebetteten Rektumkarzinomgeweben mittels Visfatin(PBEF) Maus-mAb mit DAB-Färbung.



Immunohistochemische Analyse von in Paraffin eingebetteten Ösophaguskarzinomgeweben mittels Visfatin(PBEF) Maus-mAb mit DAB-Färbung.



Immunohistochemische Analyse von in Paraffin eingebetteten Rattennierengeweben mittels Visfatin(PBEF) Maus-mAb mit DAB-Färbung.