

**Produktname: YES1 Maus-monoklonaler Antikörper****Katalog-Nr.: AMM80631**

Nur für Forschungszwecke.

**Zusammenfassung**

<b>Beschreibung</b>	monoklonaler Maus-Antikörper
<b>Host</b>	Maus
<b>Anwendung</b>	WB,ICC,ELISA,FC
<b>Reaktivität</b>	Menschlich
<b>Konjugation</b>	Unkonjugiert
<b>Modifikation</b>	Unverändert
<b>Isotyp</b>	Mouse IgG1
<b>Klonalität</b>	Monoklonal
<b>Form</b>	Flüssig
<b>Konzentration</b>	1 mg/ml
<b>Lagerung</b>	Aliquotieren und bei -20°C lagern (12 Monate haltbar).Frost/Tau-Zyklen vermeiden.
<b>Versand</b>	Eisbeutel
<b>Puffer</b>	PBS mit 0,03 % Natriumazid.
<b>Aufreinigung</b>	Affinitätsreinigung

**Anwendung**

**Verdünnungsverhältnis** WB 1:500-1:2000,ICC 1:50-1:200,ELISA 1:5000-1:20000,FC 1:200-1:400

**tnis**

**Molekulargewicht** Calculated MW: 61 kDa; Observed MW: 61 kDa

**Antigen-Informationen**

<b>Genname</b>	YES1
<b>Alternative Namen</b>	Yes; c-yes; HsT441; P61-YES; YES1
<b>Gen-ID</b>	7525.0
<b>SwissProt ID</b>	P07947
<b>Immunogen</b>	Gereinigtes rekombinantes Fragment von YES (aa10-193), exprimiert in E. coli.

**Hintergrund**

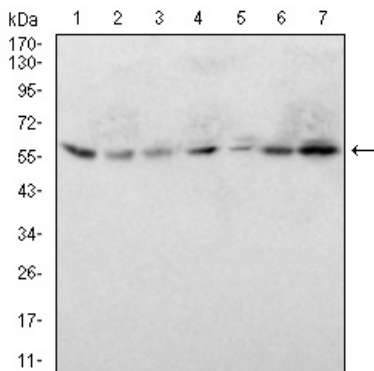
YES1, v-yes-1 Yamaguchi-Sarkom-Virus-Onkogen-Homolog 1. Dieses Gen ist das zelluläre Homolog des Onkogens des Yamaguchi-Sarkom-Virus. Das kodierte Protein besitzt Tyrosinkinase-Aktivität und gehört zur Src-Proteinfamilie. Dieses Gen

liegt in unmittelbarer Nähe zum Thymidylatsynthase-Gen auf Chromosom 18, und ein entsprechendes Pseudogen wurde auf Chromosom 22 gefunden.

## Forschungsbereich

Jak-STAT-Signalweg

## Bilddaten



Western-Blot-Analyse mit YES1-Maus-mAb gegen Raw264.7(1), Jurkat (2), PC-12(3), Jurkat (4), HeLa(5), HepG2(6), K652(7)