

**Produktname: IGF1R-Beta Maus-monoklonaler Antikörper****Katalog-Nr.: AMM80605**

Nur für Forschungszwecke.

**Zusammenfassung**

<b>Beschreibung</b>	monoklonaler Maus-Antikörper
<b>Host</b>	Maus
<b>Anwendung</b>	IHC,ELISA
<b>Reaktivität</b>	Menschlich
<b>Konjugation</b>	Unkonjugiert
<b>Modifikation</b>	Unverändert
<b>Isotyp</b>	Mouse IgG2a
<b>Klonalität</b>	Monoklonal
<b>Form</b>	Flüssig
<b>Konzentration</b>	1 mg/ml
<b>Lagerung</b>	Aliquotieren und bei -20°C lagern (12 Monate haltbar).Frost/Tau-Zyklen vermeiden.
<b>Versand</b>	Eisbeutel
<b>Puffer</b>	PBS mit 0,03 % Natriumazid.
<b>Aufreinigung</b>	Affinitätsreinigung

**Anwendung**

**Verdünnungsverhältnis** IHC 1:200-1:1000,ELISA 1:5000-1:20000

**tnis**

**Molekulargewicht** 96kDa

**Antigen-Informationen**

<b>Genname</b>	IGF1R-Beta
<b>Alternative Namen</b>	IGF1R
<b>Gen-ID</b>	3480.0
<b>SwissProt ID</b>	P08069
<b>Immunogen</b>	Gereinigtes rekombinantes Fragment von IGF1R-Beta (AA: 1101-1367), exprimiert in E. coli.

**Hintergrund**

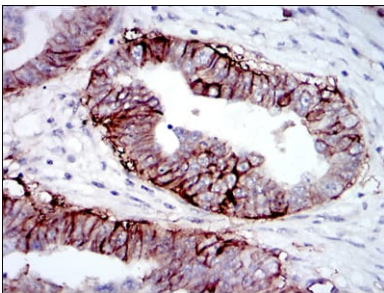
Der IGF1R (Insulinähnlicher Wachstumsfaktor-1-Rezeptor), eine Transmembran-Rezeptor-Tyrosinkinase, wird in vielen Zelltypen fötaler und postnataler Gewebe sowie in zahlreichen Zelllinien exprimiert. Nach Bindung an seine Liganden IGF-I und

IGF-II kommt es zur Autophosphorylierung des Rezeptors. Der dreifache Tyrosincluster innerhalb der Kinasedomäne (Tyr1131, Tyr1135 und Tyr1136) ist die früheste und wichtigste Stelle der Autophosphorylierung. Die Phosphorylierung dieser drei Tyrosinreste ist für die Aktivierung der Kinase notwendig. Insulinrezeptoren (IRs) weisen sowohl in Struktur als auch in Funktion signifikante Ähnlichkeiten mit IGF1-Rezeptoren auf, einschließlich eines äquivalenten dreifachen Tyrosinclusters innerhalb der Aktivierungsschleife der Kinasedomäne (Tyr1146, Tyr1150 und Tyr1151). Die Tyrosin-Autophosphorylierung des Insulinrezeptors ist eine der frühesten zellulären Reaktionen auf die Insulin-Stimulation. Die Autophosphorylierung beginnt mit der Phosphorylierung von Tyr1146 und entweder Tyr1150 oder Tyr1151. Die vollständige Aktivierung der Kinase erfordert die dreifache Tyrosinphosphorylierung.

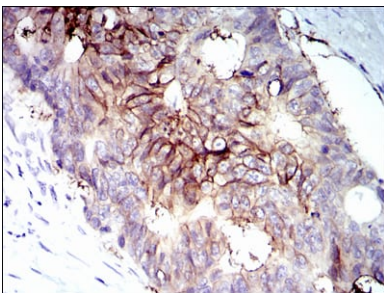
## Forschungsbereich

PI3K-Akt-Signalweg, Jak-STAT-Signalweg, Hippo-Signalweg

## Bilddaten



Immunhistochemische Analyse von in Paraffin eingebetteten menschlichen Eierstockkrebsgeweben unter Verwendung von IGF1R-Beta Maus-mAb mit DAB-Färbung.



Immunhistochemische Analyse von in Paraffin eingebetteten menschlichen Rektumkarzinomgeweben mittels IGF1R-Beta Maus-mAb mit DAB-Färbung.