

Produktname: S100A1 Maus-monoklonaler Antikörper**Katalog-Nr.: AMM80579**

Nur für Forschungszwecke.

Zusammenfassung

Beschreibung	monoklonaler Maus-Antikörper
Host	Maus
Anwendung	IHC,ELISA
Reaktivität	Menschlich
Konjugation	Unkonjugiert
Modifikation	Unverändert
Isotyp	Mouse IgG1
Klonalität	Monoklonal
Form	Flüssig
Konzentration	1 mg/ml
Lagerung	Aliquotieren und bei -20°C lagern (12 Monate haltbar).Frost/Tau-Zyklen vermeiden.
Versand	Eisbeutel
Puffer	Gereinigter Antikörper in PBS mit 0,05% Natriumazid.
Aufreinigung	Affinitätsreinigung

Anwendung

Verdünnungsverhältnis IHC 1:200-1:1000,ELISA 1:5000-1:20000

tnis

Molekulargewicht /

Antigen-Informationen

Genname	S100A1
Alternative Namen	S100; S100A; S100-alpha; S100A1
Gen-ID	6271.0
SwissProt ID	P23297
Immunogen	Gereinigtes rekombinantes Fragment von S100A1, exprimiert in E. coli.

Hintergrund

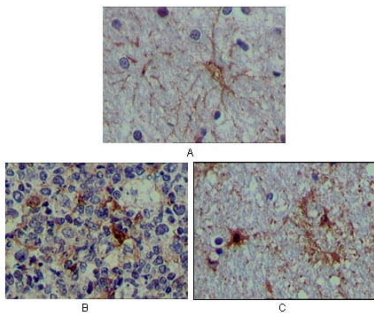
Das S100-Calcium-bindende Protein A1 (S100-alpha/S100A1) gehört zur S100-Proteinfamilie und besitzt zwei EF-Hand-Calcium-Bindungsmotive. S100-Proteine sind im Zytoplasma und/oder Zellkern verschiedenster Zellen lokalisiert und an der

Regulation zahlreicher zellulärer Prozesse wie Zellzyklusprogression und Differenzierung beteiligt. Die S100-Genfamilie umfasst mindestens 13 Mitglieder, die als Gencluster auf Chromosom 1q21 lokalisiert sind. Dieses Protein könnte die Ca^{2+} -induzierte Ca^{2+} -Freisetzung stimulieren, den Mikrotubuli-Zusammenbau hemmen und die Proteinkinase-C-vermittelte Phosphorylierung inhibieren. Eine reduzierte Expression dieses Proteins wird mit Kardiomyopathien in Verbindung gebracht.

Forschungsbereich

-

Bilddaten



Immunohistochemische Analyse von in Paraffin eingebettetem menschlichem Hirngewebe (A), Lymphfollikelgewebe (B) und Interhirngewebe (C), die die zytoplasmatische Lokalisation unter Verwendung des Maus-mAb S100A mit DAB-Färbung zeigt.