

Produktname: Fibulin 5 Maus-monoklonaler Antikörper**Katalog-Nr.: AMM80549**

Nur für Forschungszwecke.

Zusammenfassung

Beschreibung	monoklonaler Maus-Antikörper
Host	Maus
Anwendung	IHC,ELISA
Reaktivität	Menschlich
Konjugation	Unkonjugiert
Modifikation	Unverändert
Isotyp	Mouse IgG1
Klonalität	Monoklonal
Form	Flüssig
Konzentration	1 mg/ml
Lagerung	Aliquotieren und bei -20°C lagern (12 Monate haltbar).Frost/Tau-Zyklen vermeiden.
Versand	Eisbeutel
Puffer	Gereinigter Antikörper in PBS mit 0,05% Natriumazid.
Aufreinigung	Affinitätsreinigung

Anwendung

Verdünnungsverhältnis IHC 1:200-1:1000,ELISA 1:5000-1:20000

tnis

Molekulargewicht /

Antigen-Informationen

Genname	Fibulin 5
Alternative Namen	EVEC; UP50; ARMD3; DANCE
Gen-ID	10516.0
SwissProt ID	Q9UBX5
Immunogen	Gereinigtes rekombinantes Fragment von Fibulin 5, exprimiert in E. coli.

Hintergrund

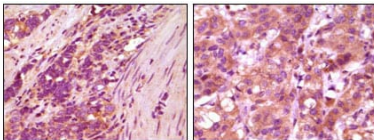
Fibulin 5 (FBLN5), ein 448 Aminosäuren langes Protein (ca. 50 kDa), ist ein kürzlich entdecktes, multifunktionelles extrazelluläres Matrixprotein. Es vermittelt die Adhäsion von Endothelzellen durch Integrinbindung, reguliert Zellwachstum und -motilität

kontextspezifisch und beugt in vivo Elastinopathien vor. Fibulin 5 wird während der Embryogenese in großen Gefäßen und Herzklappen sowie in vielen adulten Geweben, darunter Aorta, Lunge, Uterus und Haut, die alle reich an elastischen Fasern sind, in großen Mengen exprimiert. Ein verminderter Fibulin-5-Spiegel kann durch Beeinträchtigung des Aufbaus elastischer Fasern zur Pathogenese der Aortendissektion beitragen. Fibulin 5 ist zudem ein guter Marker für die Hautalterung, und ein frühzeitiger Verlust von Fibulin 5 kann altersabhängige Veränderungen anderer Komponenten elastischer Fasern bedingen.

Forschungsbereich

-

Bilddaten



Immunohistochemische Analyse von in Paraffin eingebettetem menschlichem Magenkarzinom (links) und Brustkarzinom (rechts), die die zytoplasmatische Lokalisation unter Verwendung von Fibulin5-Maus-mAb mit DAB-Färbung zeigt.