

Produktname: SNCA Maus-monoklonaler Antikörper**Katalog-Nr.: AMM80548**

Nur für Forschungszwecke.

Zusammenfassung

Beschreibung	monoklonaler Maus-Antikörper
Host	Maus
Anwendung	IHC,ELISA
Reaktivität	Menschlich
Konjugation	Unkonjugiert
Modifikation	Unverändert
Isotyp	Mouse IgG1
Klonalität	Monoklonal
Form	Flüssig
Konzentration	1 mg/ml
Lagerung	Aliquotieren und bei -20°C lagern (12 Monate haltbar).Frost/Tau-Zyklen vermeiden.
Versand	Eisbeutel
Puffer	Gereinigter Antikörper in PBS mit 0,05% Natriumazid.
Aufreinigung	Affinitätsreinigung

Anwendung

Verdünnungsverhältnis IHC 1:200-1:1000,ELISA 1:5000-1:20000

tnis

Molekulargewicht /

Antigen-Informationen

Genname	SNCA
Alternative Namen	PD1; NACP; PARK1; PARK4; MGC110988
Gen-ID	6622.0
SwissProt ID	P37840
Immunogen	Gereinigtes rekombinantes Fragment von SNCA, exprimiert in E. coli.

Hintergrund

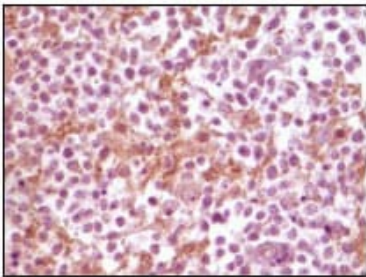
Alpha-Synuclein (SNCA), ein Protein aus 140 Aminosäuren (ca. 15 kDa), gehört zur Synuclein-Familie, zu der auch Beta- und Gamma-Synuclein zählen. SNCA ist ein lösliches Protein, das hauptsächlich im Gehirn, aber auch in geringen Konzentrationen

in allen untersuchten Geweben (außer der Leber) exprimiert wird. SNCA ist an der Regulation der Dopaminfreisetzung und des Dopamintransports beteiligt. Eine Trisomie des SNCA-Gens kann innerhalb derselben Familie sowohl Morbus Parkinson als auch die diffuse Lewy-Körperchen-Demenz verursachen. SNCA-Peptide sind ein Hauptbestandteil von Amyloid-Plaques im Gehirn von Alzheimer-Patienten. Die Immunhistochemie für SNCA hat sich zur histologischen Methode der Wahl für die Diagnose von Morbus Parkinson, Lewy-Körperchen-Demenz und Multisystematrophie entwickelt.

Forschungsbereich

-

Bilddaten



Immunhistochemische Analyse von in Paraffin eingebettetem menschlichem Gliomgewebe, die die Membranlokalisierung mittels SNCA-Maus-mAb mit DAB-Färbung zeigt.