

Produktname: CHK1 Maus-monoklonaler Antikörper**Katalog-Nr.: AMM80519**

Nur für Forschungszwecke.

Zusammenfassung

Beschreibung	monoklonaler Maus-Antikörper
Host	Maus
Anwendung	WB,ELISA
Reaktivität	Mensch, Maus
Konjugation	Unkonjugiert
Modifikation	Unverändert
Isotyp	Mouse IgG1
Klonalität	Monoklonal
Form	Flüssig
Konzentration	1 mg/ml
Lagerung	Aliquotieren und bei -20°C lagern (12 Monate haltbar).Frost/Tau-Zyklen vermeiden.
Versand	Eisbeutel
Puffer	Gereinigter Antikörper in PBS mit 0,05% Natriumazid.
Aufreinigung	Affinitätsreinigung

Anwendung

Verdünnungsverhältnis WB 1:500-1:2000,ELISA 1:5000-1:20000

tnis

Molekulargewicht 56kDa

Antigen-Informationen

Genname	CHK1
Alternative Namen	CHEK1
Gen-ID	1111.0
SwissProt ID	O14757
Immunogen	Gereinigtes rekombinantes Fragment von CHK1, exprimiert in E. coli.

Hintergrund

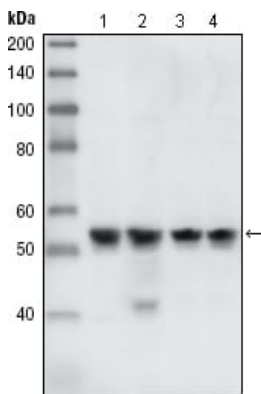
CHK1, auch bekannt als CHEK1, ist eine Kinase, die cdc25 phosphoryliert, eine wichtige Phosphatase in der Zellzykluskontrolle, insbesondere für den Eintritt in die Mitose. Nach der Phosphorylierung von cdc25 an Serin 216 durch chk1 bindet dieses an ein

Adapterprotein im Zytoplasma. Dadurch wird die Abspaltung des hemmenden Phosphats vom MPF (Mitose-/Reifungsfördernden Faktor), der durch Wee1 hinzugefügt wird, verhindert. Folglich wird der Eintritt der Zelle in die Mitose unterbunden. Chk1 kann in vitro auch p53 an Ser20 phosphorylieren.

Forschungsbereich

-

Bilddaten



Western-Blot-Analyse mit CHK1-Maus-mAb gegen A431 (1), HeLa (2), NIH/3T3 (3) und K562 (4) Zelllysate.