

**Produktname: KSHV K8a Maus-monoklonaler Antikörper****Katalog-Nr.: AMM80506**

Nur für Forschungszwecke.

**Zusammenfassung**

<b>Beschreibung</b>	monoklonaler Maus-Antikörper
<b>Host</b>	Maus
<b>Anwendung</b>	ICC,ELISA
<b>Reaktivität</b>	Andere
<b>Konjugation</b>	Unkonjugiert
<b>Modifikation</b>	Unverändert
<b>Isotyp</b>	Mouse IgG2a
<b>Klonalität</b>	Monoklonal
<b>Form</b>	Flüssig
<b>Konzentration</b>	1 mg/ml
<b>Lagerung</b>	Aliquotieren und bei -20°C lagern (12 Monate haltbar).Frost/Tau-Zyklen vermeiden.
<b>Versand</b>	Eisbeutel
<b>Puffer</b>	PBS mit 0,03 % Natriumazid.
<b>Aufreinigung</b>	Affinitätsreinigung

**Anwendung**

**Verdünnungsverhältnis** ICC 1:25-1:50,ELISA 1:5000-1:20000

**tnis**

**Molekulargewicht** /

**Antigen-Informationen**

<b>Genname</b>	KSHV K8a
<b>Alternative Namen</b>	K8
<b>Gen-ID</b>	4961462.0
<b>SwissProt ID</b>	
<b>Immunogen</b>	Gereinigtes rekombinantes Fragment von KSHV K8 $\alpha$ , exprimiert in E. coli.

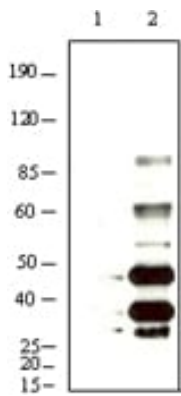
**Hintergrund**

Das Kaposi-Sarkom-assoziierte Herpesvirus (KSHV) gehört zur Gamma-(2)-Herpesvirus-Subfamilie und ist eng mit dem Kaposi-Sarkom verbunden.

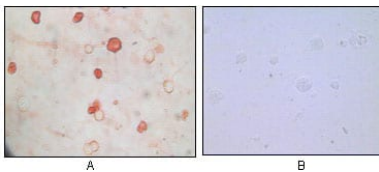
## Forschungsbereich

-

## Bilddaten



Western-Blot-Analyse mit KSHV K8 Maus-mAb gegen BCBL-1 (1) und TPA-induziertes BCBL-1 (2) Zelllysate.



Immunocytochemische Analyse von TPA-induzierten BCBL-1-Zellen (A) und nicht-induzierten BCBL-1-Zellen (B) unter Verwendung des KSHV K8 Maus-mAb mit AEC-Färbung.