

Produktname: Smad3(4C9)-Maus-monoklonaler Antikörper**Katalog-Nr.: AMM17995**

Nur für Forschungszwecke.

Zusammenfassung

Beschreibung	monoklonaler Maus-Antikörper
Host	Maus
Anwendung	WB,IHC,ICC/IF
Reaktivität	Mensch, Ratte, Maus
Konjugation	Unkonjugiert
Modifikation	Unverändert
Isotyp	IgG
Klonalität	Monoklonal
Form	Flüssig
Konzentration	1 mg/ml
Lagerung	Aliquotieren und bei -20°C lagern (12 Monate haltbar).Frost/Tau-Zyklen vermeiden.
Versand	Eisbeutel
Puffer	Flüssigkeit in PBS mit 50 % Glycerin, 0,5 % Schutzprotein und 0,02 % Konservierungsmittel vom neuen Typ N.
Aufreinigung	Affinitätsreinigung

Anwendung

Verdünnungsverhältnis	WB 1:1000-1:2000,IHC 1:200-1:1000,ICC/IF 1:50-1:200
Molekulargewicht	52kDa

Antigen-Informationen

Genname	SMAD3
Alternative Namen	SMAD3
Gen-ID	4088.0
SwissProt ID	P84022
Immunogen	Synthetisches Peptid von Smad3 im Aminosäurebereich von 350-430

Hintergrund

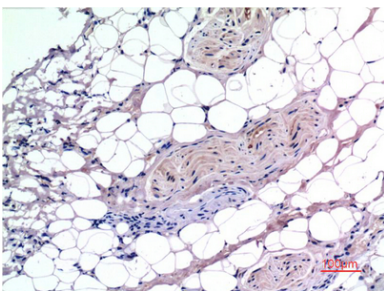
Das von diesem Gen kodierte Protein gehört zur SMAD-Familie, einer Gruppe von Proteinen, die den Genprodukten des

Drosophila-Gens „mothers against decapentaplegic “ (Mad) und des C. elegans-Gens Sma ähneln. SMAD-Proteine sind Signaltransduktoren und Transkriptionsmodulatoren, die verschiedene Signalwege regulieren. Dieses Protein fungiert als durch den transformierenden Wachstumsfaktor beta (TGF- β) aktivierter Transkriptionsmodulator und spielt vermutlich eine Rolle bei der Regulation der Karzinogenese. [bereitgestellt von RefSeq, Apr. 2009], Krankheit: Defekte in SMAD3 können eine Ursache für Darmkrebs (CRC) sein [MIM:114500]., Domäne: Die MH2-Domäne ist für den nukleären Export des Proteins ausreichend., Funktion: Transkriptionsmodulator, aktiviert durch TGF- β (transformierender Wachstumsfaktor) und Activin-Typ-1-Rezeptorkinase. SMAD3 ist ein rezeptorreguliertes SMAD (R-SMAD). PTM: Phosphorylierung an Serin durch TGF- β und Activin-Typ-1-Rezeptorkinasen. Ähnlichkeit: Gehört zur Dwarfing/SMAD-Familie. Ähnlichkeit: Enthält eine MH1-Domäne (MAD-Homologie 1). Ähnlichkeit: Enthält eine MH2-Domäne (MAD-Homologie 2). Subzelluläre Lokalisation: Im Zytoplasma in Abwesenheit von Liganden. Migration in den Zellkern nach Komplexierung mit Smad4. Untereinheit: Interagiert mit HGS. Interagiert mit NEDD4L als Reaktion auf TGF- β . Interagiert mit TTRAP (aufgrund von Ähnlichkeit). Interagiert mit SARA (SMAD-Anker für die Rezeptoraktivierung); bildet Trimere mit einem weiteren SMAD3 und dem Co-SMAD SMAD4. Interagiert mit JUN/FOS, dem Vitamin-D-Rezeptor, den Homeobox-Proteinen TGIF und TGIF2, der PEBP2-alpha-C-Untereinheit, dem CREB-bindenden Protein (CBP), p300, SKI, SNON, ATF2, SMURF2, AIP1, DACH1 und TGFB111. Ist Bestandteil eines Komplexes aus AIP1, ACVR2A, ACVR1B und SMAD3. Bildet nach Zugabe von TGF-beta einen Komplex mit SMAD2 und TRIM33. Interagiert mit SMAD2 und TRIM33. Bildet einen Komplex mit SMAD3, Ran und XPO4. Interagiert mit XPO4. Interagiert mit LBXCOR1 und CORL2.

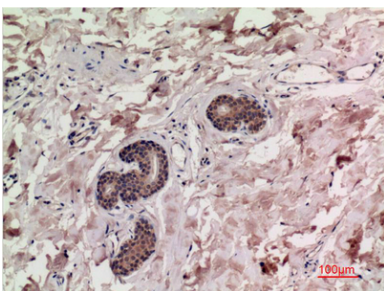
Forschungsbereich

Zellzyklus G1S; Zellzyklus G2M DNA; WNT; WNT-T-Zelle TGF-beta; Adhäsionsverbindung; Signalwege bei Krebs; Darmkrebs; Bauchspeicheldrüsenkrebs; Chronische myeloische Leukämie;

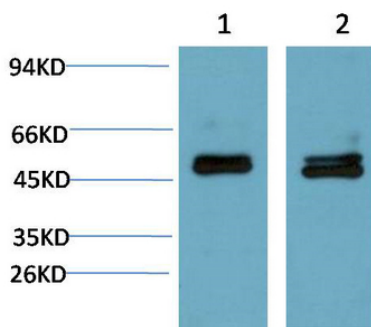
Bilddaten



Immunhistochemische Analyse von in Paraffin eingebettetem menschlichem Leberkarzinomgewebe unter Verwendung von Smad3 Maus mAb in einer Verdünnung von 1:200.



Immunhistochemische Analyse von in Paraffin eingebettetem menschlichem Brustkrebsgewebe unter Verwendung von Smad3 Maus mAb in einer Verdünnung von 1:200.



Western-Blot-Analyse von 1) Maus-Hirngewebelysat, 2) Ratten-Hirngewebelysat unter Verwendung von Smad3 Maus mAb verdünnt auf 1:2000.