

---

**Produktname: Kaninchen-IgG (Leichtkettenspezifisch)(8D6)Maus Monoklonaler Maus-Antikörper****Katalog-Nr.: AMM16813**

Nur für Forschungszwecke.

**Zusammenfassung**

<b>Beschreibung</b>	monoklonaler Maus-Antikörper
<b>Host</b>	Maus
<b>Anwendung</b>	WB
<b>Reaktivität</b>	Kaninchen
<b>Konjugation</b>	Unkonjugiert
<b>Modifikation</b>	Unverändert
<b>Isotyp</b>	IgG
<b>Klonalität</b>	Monoklonal
<b>Form</b>	Flüssig
<b>Konzentration</b>	1 mg/ml
<b>Lagerung</b>	Aliquotieren und bei -20°C lagern (12 Monate haltbar).Frost/Tau-Zyklen vermeiden.
<b>Versand</b>	Eisbeutel
<b>Puffer</b>	PBS, pH 7,4, mit 0,5 % Schutzprotein, 0,02 % neuartigem Konservierungsmittel N als Konservierungsmittel und 50 % Glycerin.
<b>Aufreinigung</b>	Affinitätsreinigung

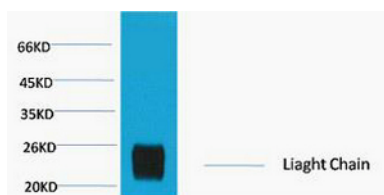
**Anwendung****Verdünnungsverhältnis** WB 1:2000-1:5000**tnis****Molekulargewicht** 25kDa**Antigen-Informationen****Genname****Alternative Namen****Gen-ID****SwissProt ID****Immunogen** Rekombinantes Protein von Kaninchen-IgG (Leichtkettenspezifisch)**Hintergrund**

Ganze IgG-Antikörper werden als intakte Moleküle aus Antisera mittels Immunaffinitätschromatographie isoliert. Sie bestehen aus einer Fc-Region und zwei Antigen-bindenden Fab-Regionen, die durch Disulfidbrücken verbunden sind und daher divalent sind. Das durchschnittliche Molekulargewicht beträgt etwa 160 kDa. Der Leichtketten-spezifische Antikörper reagiert mit der leichten Kette von IgG, nicht jedoch mit der schweren Kette.

## Forschungsbereich

-

## Bilddaten



Western-Blot-Analyse von reduziertem Kaninchen-IgG, H+L, verdünnt 1:10000.