

Produktname: Kaninchen-IgG (H+L)-Maus-monoklonaler Antikörper (Mix)**Katalog-Nr.: AMM16812**

Nur für Forschungszwecke.

Zusammenfassung

Beschreibung	monoklonaler Maus-Antikörper
Host	Maus
Anwendung	WB
Reaktivität	Kaninchen
Konjugation	Unkonjugiert
Modifikation	Unverändert
Isotyp	IgG
Klonalität	Monoklonal
Form	Flüssig
Konzentration	1 mg/ml
Lagerung	Aliquotieren und bei -20°C lagern (12 Monate haltbar).Frost/Tau-Zyklen vermeiden.
Versand	Eisbeutel
Puffer	PBS, pH 7,4, mit 0,5 % Schutzprotein, 0,02 % neuartigem Konservierungsmittel N als Konservierungsmittel und 50 % Glycerin.
Aufreinigung	Affinitätsreinigung

Anwendung

Verdünnungsverhältnis WB 1:2000-1:5000

tnis

Molekulargewicht 25,55kDa

Antigen-Informationen

Genname

Alternative Namen

Gen-ID

SwissProt ID

Immunogen Rekombinantes Protein von Kaninchen-IgG (H+L)

Hintergrund

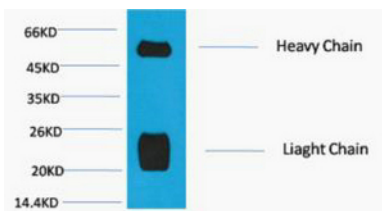
Ganze IgG-Antikörper werden mittels Immunaффinitätschromatographie als intakte Moleküle aus Antiseren isoliert. Sie

bestehen aus einer Fc-Region und zwei Antigen-bindenden Fab-Regionen, die durch Disulfidbrücken verbunden sind, und sind daher divalent. Das durchschnittliche Molekulargewicht beträgt etwa 160 kDa. Ganze IgG-Antikörper eignen sich für die meisten Immunnachweisverfahren und sind die kostengünstigste Option.

Forschungsbereich

-

Bilddaten



Western-Blot-Analyse von reduziertem Kaninchen-IgG, H+L, verdünnt 1:10000.