
Produktname: Kaninchen-IgG (Fc-spezifisch, schwere Kette)(1E1)Maus-monoklonaler Maus-Antikörper

Katalog-Nr.: AMM16811

Nur für Forschungszwecke.

Zusammenfassung

| | |
|----------------------|--|
| Beschreibung | monoklonaler Maus-Antikörper |
| Host | Maus |
| Anwendung | WB |
| Reaktivität | Kaninchen |
| Konjugation | Unkonjugiert |
| Modifikation | Unverändert |
| Isotyp | IgG |
| Klonalität | Monoklonal |
| Form | Flüssig |
| Konzentration | 1 mg/ml |
| Lagerung | Aliquotieren und bei -20°C lagern (12 Monate haltbar).Frost/Tau-Zyklen vermeiden. |
| Versand | Eisbeutel |
| Puffer | PBS, pH 7,4, mit 0,5 % Schutzprotein, 0,02 % neuartigem Konservierungsmittel N als Konservierungsmittel und 50 % Glycerin. |
| Aufreinigung | Affinitätsreinigung |

Anwendung

Verdünnungsverhältnis WB 1:2000-1:5000

tnis

Molekulargewicht 55kDa

Antigen-Informationen

Genname

Alternative Namen

Gen-ID

SwissProt ID

Immunogen Rekombinantes Protein von Kaninchen-IgG (Fc-spezifisch, schwere Kette)

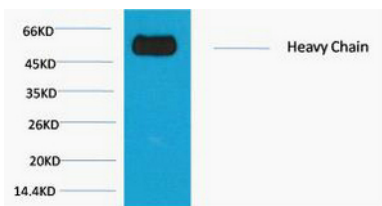
Hintergrund

Ganze IgG-Antikörper werden als intakte Moleküle aus Antisera mittels Immunaffinitätschromatographie isoliert. Sie bestehen aus einer Fc-Region und zwei Antigen-bindenden Fab-Regionen, die durch Disulfidbrücken verbunden sind, und sind daher divalent. Das durchschnittliche Molekulargewicht beträgt etwa 160 kDa. Der Fc-spezifische Antikörper gegen die schwere Kette reagiert mit der Fc-Region der IgG-Schwerkette, jedoch nicht mit der Fab-Region.

Forschungsbereich

-

Bilddaten



Western-Blot-Analyse von reduziertem Kaninchen-IgG, H+L, verdünnt 1:10000.