

Produktname: Luciferase(6B8)-Maus-monoklonaler Antikörper**Katalog-Nr.: AMM13488**

Nur für Forschungszwecke.

Zusammenfassung

Beschreibung	monoklonaler Maus-Antikörper
Host	Maus
Anwendung	WB,ICC/IF
Reaktivität	Glühwürmchen
Konjugation	Unkonjugiert
Modifikation	Unverändert
Isotyp	IgG
Klonalität	Monoklonal
Form	Flüssig
Konzentration	1 mg/ml
Lagerung	Aliquotieren und bei -20°C lagern (12 Monate haltbar).Frost/Tau-Zyklen vermeiden.
Versand	Eisbeutel
Puffer	Flüssigkeit in PBS mit 50 % Glycerin, 0,5 % Schutzprotein und 0,02 % Konservierungsmittel vom neuen Typ N.
Aufreinigung	Affinitätsreinigung

Anwendung

Verdünnungsverhältnis	WB 1:1000-1:2000,ICC/IF 1:50-1:200
Molekulargewicht	60kDa

Antigen-Informationen

Genname	
Alternative Namen	
Gen-ID	N/A
SwissProt ID	P08659
Immunogen	Rekombinantes Luciferase-Protein

Hintergrund

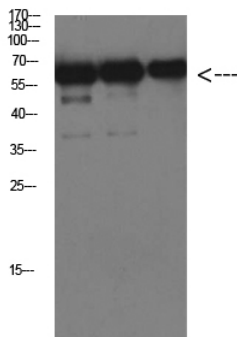
Die Luciferase des Glühwürmchens hat sich zu einem der am häufigsten verwendeten Reporterproteine für die Untersuchung

der Genexpression entwickelt. Luciferase katalysiert eine Biolumineszenzreaktion, die das Substrat Luciferin sowie Mg^{2+} und ATP benötigt. Die Zugabe dieser Reagenzien zu einem Zellextrakt, der Luciferase enthält, führt zu einem kurzzeitig abklingenden Lichtblitz. Dieser kann mit einem Luminometer detektiert werden. Die gesamte Lichtemission ist proportional zur Luciferaseaktivität der Probe.

Forschungsbereich

Tags & Zellmarker; Fusions-/Markerproteine; Luciferase; Signaltransduktion; Antikörper; Glühwürmchen-Luciferase

Bilddaten



Western-Blot-Analyse des überexprimierten Luciferase-Proteins mit einem 1:1000 verdünnten Antikörper