

Produktname: Luciferase(2G11)-Maus-monoklonaler Antikörper**Katalog-Nr.: AMM13487**

Nur für Forschungszwecke.

Zusammenfassung

| | |
|----------------------|--|
| Beschreibung | monoklonaler Maus-Antikörper |
| Host | Maus |
| Anwendung | WB |
| Reaktivität | Glühwürmchen |
| Konjugation | Unkonjugiert |
| Modifikation | Unverändert |
| Isotyp | IgG |
| Klonalität | Monoklonal |
| Form | Flüssig |
| Konzentration | 1 mg/ml |
| Lagerung | Aliquotieren und bei -20°C lagern (12 Monate haltbar).Frost/Tau-Zyklen vermeiden. |
| Versand | Eisbeutel |
| Puffer | Flüssigkeit in PBS mit 50 % Glycerin, 0,5 % Schutzprotein und 0,02 % Konservierungsmittel vom neuen Typ N. |
| Aufreinigung | Affinitätsreinigung |

Anwendung

| | |
|------------------------------|------------------|
| Verdünnungsverhältnis | WB 1:1000-1:2000 |
| Molekulargewicht | 60kDa |

Antigen-Informationen

| | |
|--------------------------|-------------------------------------|
| Genname | |
| Alternative Namen | |
| Gen-ID | N/A |
| SwissProt ID | P08659 |
| Immunogen | Synthetisches Peptid der Luciferase |

Hintergrund

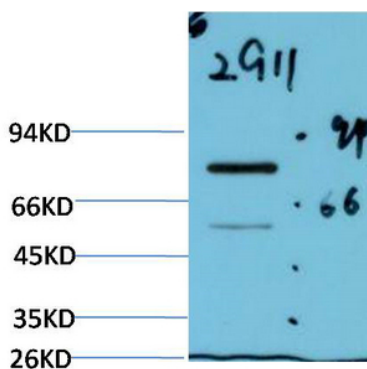
Die Luciferase des Glühwürmchens hat sich zu einem der am häufigsten verwendeten Reporterproteine für die Untersuchung

der Genexpression entwickelt. Luciferase katalysiert eine Biolumineszenzreaktion, die das Substrat Luciferin sowie Mg^{2+} und ATP benötigt. Die Zugabe dieser Reagenzien zu einem Zellextrakt, der Luciferase enthält, führt zu einem kurzzeitig abklingenden Lichtblitz. Dieser kann mit einem Luminometer detektiert werden. Die gesamte Lichtemission ist proportional zur Luciferaseaktivität der Probe.

Forschungsbereich

Tags & Zellmarker; Fusions-/Markerproteine; Luciferase; Signaltransduktion; Antikörper; Glühwürmchen-Luciferase

Bilddaten



Western-Blot-Analyse von Firefly-Luciferase-transfiziertem HeLa-Zelllysat unter Verwendung eines Luciferase-Maus-mAb in einer Verdünnung von 1:2000.