

Produktname: Rinderserumalbumin-Maus-monoklonaler Antikörper (Mix-mA)**Katalog-Nr.: AMM07633**

Nur für Forschungszwecke.

Zusammenfassung

Beschreibung	monoklonaler Maus-Antikörper
Host	Maus
Anwendung	WB
Reaktivität	Kuh
Konjugation	Unkonjugiert
Modifikation	Unverändert
Isotyp	IgG
Klonalität	Monoklonal
Form	Flüssig
Konzentration	1 mg/ml
Lagerung	Aliquotieren und bei -20°C lagern (12 Monate haltbar).Frost/Tau-Zyklen vermeiden.
Versand	Eisbeutel
Puffer	PBS, pH 7,4, enthält 0,02 % Konservierungsmittel vom neuen Typ N als Konservierungsmittel und 50 % Glycerin.
Aufreinigung	Affinitätsreinigung

Anwendung

Verdünnungsverhältnis	WB 1:1000-1:2000
Molekulargewicht	66kDa

Antigen-Informationen

Genname	
Alternative Namen	
Gen-ID	
SwissProt ID	
Immunogen	Gereinigtes Protein

Hintergrund

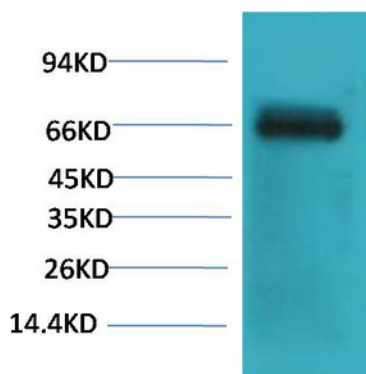
Albumin ist das am häufigsten vorkommende Protein im Blutkreislauf. Bei Säugetieren wird Albumin zunächst in der Leber als

Präproalbumin synthetisiert. Nach Abspaltung des Signalpeptids wird das resultierende Proalbumin durch die Entfernung des sechs Aminosäuren umfassenden Propeptids vom neuen N-Terminus weiterverarbeitet. Das in den Blutkreislauf freigesetzte Albumin hat eine Halbwertszeit von 19 Tagen.

Forschungsbereich

-

Bilddaten



Western-Blot-Analyse von Rinderserumalbumin unter Verwendung eines monoklonalen Antikörpers gegen Rinderserumalbumin.