

Produktname: Beclin-1(5C2)-Maus-monoklonaler Antikörper**Katalog-Nr.: AMM07530**

Nur für Forschungszwecke.

Zusammenfassung

Beschreibung	monoklonaler Maus-Antikörper
Host	Maus
Anwendung	WB,IHC,ICC/IF
Reaktivität	Mensch, Ratte, Maus, Rind
Konjugation	Unkonjugiert
Modifikation	Unverändert
Isotyp	IgG
Klonalität	Monoklonal
Form	Flüssig
Konzentration	1 mg/ml
Lagerung	Aliquotieren und bei -20°C lagern (12 Monate haltbar).Frost/Tau-Zyklen vermeiden.
Versand	Eisbeutel
Puffer	Flüssigkeit in PBS mit 50 % Glycerin, 0,5 % Schutzprotein und 0,02 % Konservierungsmittel vom neuen Typ N.
Aufreinigung	Affinitätsreinigung

Anwendung

Verdünnungsverhältnis WB 1:1000-1:2000,IHC 1:100-1:200,ICC/IF 1:50-1:200

tnis

Molekulargewicht 60kDa

Antigen-Informationen

Genname	BECN1
Alternative Namen	BECN1
Gen-ID	8678.0
SwissProt ID	Q14457
Immunogen	Synthetisches Peptid von Beclin-1 im Aminosäurebereich von 110-190

Hintergrund

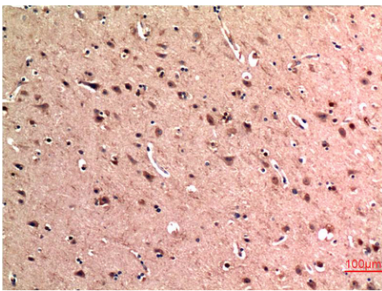
Beclin 1 (BECN1) Homo sapiens. Dieses Gen kodiert für ein Protein, das die Autophagie reguliert, einen durch Hunger

induzierten katabolen Abbauprozess. Das kodierte Protein ist Bestandteil des Phosphatidylinositol-3-Kinase (PI3K)-Komplexes, der den Vesikeltransport vermittelt. Es wird angenommen, dass dieses Protein an verschiedenen zellulären Prozessen beteiligt ist, darunter Tumorentstehung, Neurodegeneration und Apoptose. Alternatives Spleißen führt zu mehreren Transkriptvarianten. [bereitgestellt von RefSeq, Sep. 2015] Funktion: Spielt eine zentrale Rolle in der Autophagie (aufgrund von Ähnlichkeit). Könnte an der antiviralen Wirtsabwehr beteiligt sein. Schützt vor einer Infektion mit einem neurovirulenten Stamm des Sindbis-Virus. Ähnlichkeit: Gehört zur Beclin-Familie. Subzelluläre Lokalisation: Wird in Dendriten und Zellkörpern von Purkinje-Zellen des Kleinhirns exprimiert. Untereinheit: Interagiert mit GOPC und GRID2. Interagiert mit AMBRA1. Bildet wahrscheinlich einen Komplex mit AMBRA1 und PIK3C3 (aufgrund von Ähnlichkeit). Interagiert mit BCL2 und BCL2L1. Gewebespezifität: Ubiquitär.

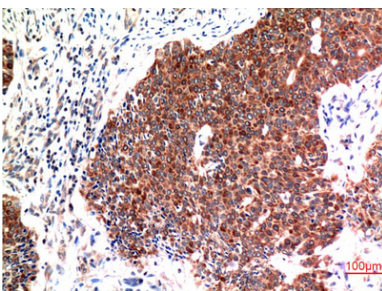
Forschungsbereich

Regulation der Autophagie;

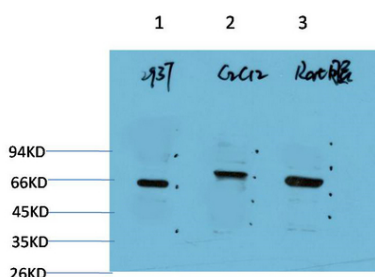
Bilddaten



Immunhistochemische Analyse von in Paraffin eingebettetem menschlichem Hirngewebe unter Verwendung des Beclin-1 Maus-mAb in einer Verdünnung von 1:200.



Immunhistochemische Analyse von in Paraffin eingebettetem menschlichem Brustkrebsgewebe unter Verwendung des Beclin-1 Maus-mAb in einer Verdünnung von 1:200.



Western-Blot-Analyse von 1) 293T-Zelllysate, 2) C2C12-Zelllysate, 3) Rattenhirngewebe unter Verwendung von Beclin-1 Maus-mAb, verdünnt 1:2000.