

Produktname: α -Tubulin(Acetyl Lys40)(5H5)-Maus-monoklonaler Antikörper**Katalog-Nr.: AMM06271**

Nur für Forschungszwecke.

Zusammenfassung

Beschreibung	monoklonaler Maus-Antikörper
Host	Maus
Anwendung	WB,IHC,ICC/IF
Reaktivität	Mensch, Ratte, Maus
Konjugation	Unkonjugiert
Modifikation	Acetyliert
Isotyp	IgG
Klonalität	Monoklonal
Form	Flüssig
Konzentration	1 mg/ml
Lagerung	Aliquotieren und bei -20°C lagern (12 Monate haltbar).Frost/Tau-Zyklen vermeiden.
Versand	Eisbeutel
Puffer	Flüssigkeit in PBS mit 50 % Glycerin, 0,5 % Schutzprotein und 0,02 % Konservierungsmittel vom neuen Typ N.
Aufreinigung	Affinitätsreinigung

Anwendung

Verdünnungsverhältnis WB 1:1000-1:2000,IHC 1:100-1:200,ICC/IF 1:50-1:200

tnis

Molekulargewicht 52kDa

Antigen-Informationen

Genname	TUBA1B
Alternative Namen	Tubulin alpha-1B chain (Alpha-tubulin ubiquitous;Tubulin K-alpha-1;Tubulin alpha-ubiquitous chain)
Gen-ID	7277.0
SwissProt ID	P68363
Immunogen	Synthetisches Peptid von α -Tubulin (Acetyl Lys40)

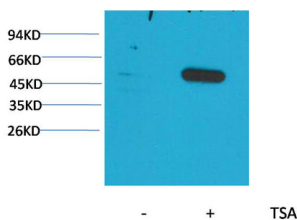
Hintergrund

Funktion: Tubulin ist der Hauptbestandteil von Mikrotubuli. Es bindet zwei Mol GTP, eines an einer austauschbaren Stelle der β -Kette und eines an einer nicht austauschbaren Stelle der α -Kette. PTM: Durchläuft einen Tyrosinierungs-/Detyrosinierungszyklus, die zyklische Entfernung und Wiederanlagerung eines C-terminalen Tyrosinrests durch die Enzyme Tubulin-Tyrosin-Carboxypeptidase (TTCP) bzw. Tubulin-Tyrosin-Ligase (TTL). Ähnlichkeit: Gehört zur Tubulin-Familie. Untereinheit: Dimer aus α - und β -Kette. Funktion: Tubulin ist der Hauptbestandteil von Mikrotubuli. Es bindet zwei Mol GTP, eines an einer austauschbaren Stelle der β -Kette und eines an einer nicht austauschbaren Stelle der α -Kette. PTM: Durchläuft einen Tyrosinierungs-/Detyrosinierungszyklus, die zyklische Entfernung und Wiederanlagerung eines C-terminalen Tyrosinrests durch die Enzyme Tubulin-Tyrosin-Carboxypeptidase (TTCP) bzw. Tubulin-Tyrosin-Ligase (TTL). Ähnlichkeit: Gehört zur Tubulin-Familie. Untereinheit: Dimer aus α - und β -Kette.

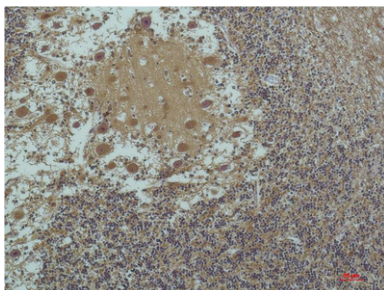
Forschungsbereich

Gap Junction; Infektion mit pathogenen Escherichia coli;

Bilddaten



Western-Blot-Analyse von Extrakten aus HeLa-Zellen, unbehandelt (-) oder mit TSA (1 μ M, 18 Std.; +) behandelt, unter Verwendung von Acetyl- α -Tubulin (Lys40) Maus-mAb 1:2000.



Immunhistochemische Analyse von in Paraffin eingebettetem menschlichem Hirngewebe unter Verwendung eines α -Tubulin (Acetyl Lys40) Maus-mAb in einer Verdünnung von 1:200.