

**Produktname: Panmethyliertes Lysin (Mix) Maus-monoklonaler Antikörper****Katalog-Nr.: AMM06167**

Nur für Forschungszwecke.

**Zusammenfassung**

<b>Beschreibung</b>	monoklonaler Maus-Antikörper
<b>Host</b>	Maus
<b>Anwendung</b>	WB,IHC,ICC/IF
<b>Reaktivität</b>	Artenunabhängig
<b>Konjugation</b>	Unkonjugiert
<b>Modifikation</b>	Methyliert
<b>Isotyp</b>	IgG
<b>Klonalität</b>	Monoklonal
<b>Form</b>	Flüssig
<b>Konzentration</b>	1 mg/ml
<b>Lagerung</b>	Aliquotieren und bei -20°C lagern (12 Monate haltbar).Frost/Tau-Zyklen vermeiden.
<b>Versand</b>	Eisbeutel
<b>Puffer</b>	PBS, pH 7,4, mit 0,5 % Schutzprotein, 0,02 % neuartigem Konservierungsmittel N als Konservierungsmittel und 50 % Glycerin.
<b>Aufreinigung</b>	Affinitätsreinigung

**Anwendung**

**Verdünnungsverhältnis** WB 1:1000-1:2000,IHC 1:200-1:500,ICC/IF 1:50-1:200

**tnis**

**Molekulargewicht**

**Antigen-Informationen**

**Genname**

**Alternative Namen**

**Gen-ID**

**SwissProt ID**

**Immunogen** Konjugiertes Protein

**Hintergrund**

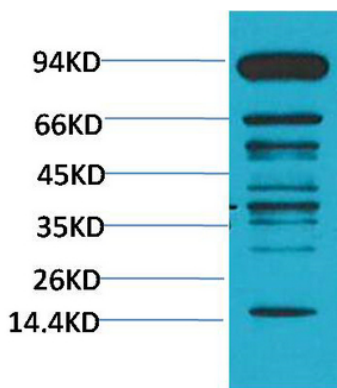
Die Methylierung von Lysinresten ist eine häufige regulatorische posttranslationale Modifikation (PTM), die durch Protein-

Lysin-Methyltransferasen (PKMTs) zur Mono-, Di- oder Trimethylierung von Lysin an  $\epsilon$ -Aminogruppen führt. Man unterscheidet zwei PKMT-Gruppen anhand ihrer Struktur und ihres katalytischen Mechanismus: Methyltransferasen der Klasse I (auch bekannt als Sieben- $\beta$ -Strang-Enzyme) und Methyltransferasen der Klasse V (SET-Domänen-haltig). Beide nutzen den Methyl donor S-Adenosyl-L-Methionin zur Methylierung von Histon- und Nicht-Histon-Proteinen. Methyltransferasen der Klasse I methylieren Aminosäuren, DNA und RNA. Sechs Familien von Methyl-Lysin-interagierenden Proteinen werden anhand ihrer Bindungsdomänen unterschieden: mBT, PHD-Finger, Tudor, PWWP, WD40-Repeat und Chromodomänen. Viele dieser Proteine zeigen unterschiedliche Bindungspräferenzen in Abhängigkeit vom Lysin-Methylierungsgrad. Lysin-Demethylasen der KDM1-Subfamilie katalysieren die Demethylierung von Mono- und Dimethyllysinen, während Enzyme der 2-Oxoglutarat-abhängigen JmjC (KDM2-7)-Subfamilie auch Trimethyllysinreste modifizieren.

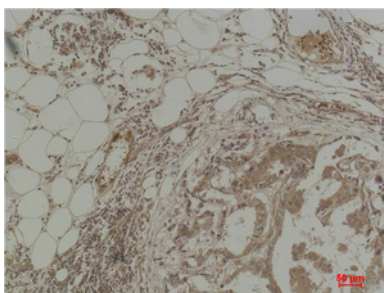
## Forschungsbereich

-

## Bilddaten



Western-Blot-Analyse von HeLa unter Verwendung eines monoklonalen Antikörpers gegen panmethyliertes Lysin.



Immunhistochemische Analyse von in Paraffin eingebettetem menschlichem Brustkrebsgewebe mittels eines monoklonalen Antikörpers gegen panmethyliertes Lysin.