

Produktname: Galectin 3 (4B2) Maus-monoklonaler Antikörper**Katalog-Nr.: AMM03864**

Nur für Forschungszwecke.

Zusammenfassung

Beschreibung	monoklonaler Maus-Antikörper
Host	Maus
Anwendung	WB,IHC,ICC/IF
Reaktivität	Mensch, Maus
Konjugation	Unkonjugiert
Modifikation	Unverändert
Isotyp	IgG1
Klonalität	Monoklonal
Form	Flüssig
Konzentration	1 mg/ml
Lagerung	Aliquotieren und bei -20°C lagern (12 Monate haltbar).Frost/Tau-Zyklen vermeiden.
Versand	Eisbeutel
Puffer	Flüssigkeit in PBS mit 50 % Glycerin, 0,5 % Schutzprotein und 0,02 % Natriumazid, pH 7,3.
Aufreinigung	Affinitätsreinigung

Anwendung

Verdünnungsverhältnis WB 1:500-1:1000,IHC 1:50-1:100,ICC/IF 1:50-1:200

tnis

Molekulargewicht Calculated MW: 26 kDa; Observed MW: 26 kDa

Antigen-Informationen

Genname	LGALS3
Alternative Namen	LGALS3
Gen-ID	3958
SwissProt ID	P17931
Immunogen	Ein synthetisches Peptid des humanen Galectins 3

Hintergrund

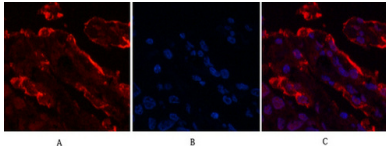
Galaktosespezifisches Lektin, das IgE bindet. Vermittelt möglicherweise zusammen mit dem $\alpha 3, \beta 1$ -Integrin die durch CSPG4 hervorgerufene Stimulation der Endothelzellmigration. Wird zusammen mit DMBT1 für die terminale Differenzierung von

Säulenepithelzellen während der frühen Embryogenese benötigt.

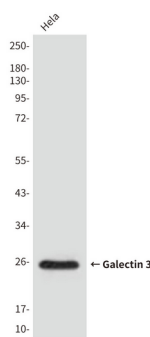
Forschungsbereich

Neurowissenschaften

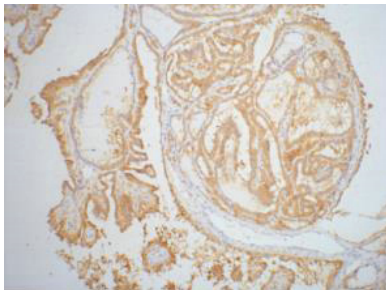
Bilddaten



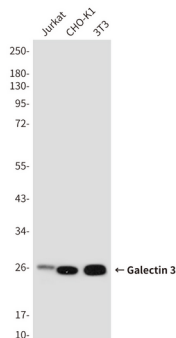
Immunfluoreszenzanalyse von Galectin 3 (4B2) in menschlichem Lungenkrebsgewebe unter Verwendung von Galectin 3 (4B2)-Antikörper (rot) und DAPI (blau).



Western-Blot-Analyse von Galectin 3 (4B2) in HeLa-Lysaten unter Verwendung eines Galectin-3-(4B2)-Antikörpers



Immunhistochemische Analyse von in Paraffin eingebettetem menschlichem Schilddrüsengewebe mit dem Galectin-3-(4B2)-Antikörper. Zur Antigenrückgewinnung wurde Natriumcitrat-Puffer (pH 6,0) unter hohem Druck und hoher Temperatur verwendet.



Western-Blot-Analyse von Galectin 3 (4B2) in Jurkat-, CHO-K1- und 3T3-Lysaten unter Verwendung eines Galectin 3 (4B2)-Antikörpers.