

Produktname: E2F1 (4G8) Maus-monoklonaler Antikörper**Katalog-Nr.: AMM03861**

Nur für Forschungszwecke.

Zusammenfassung

Beschreibung	monoklonaler Maus-Antikörper
Host	Maus
Anwendung	WB,ICC/IF,IP
Reaktivität	Mensch, Maus, Ratte
Konjugation	Unkonjugiert
Modifikation	Unverändert
Isotyp	IgG2b
Klonalität	Monoklonal
Form	Flüssig
Konzentration	1 mg/ml
Lagerung	Aliquotieren und bei -20°C lagern (12 Monate haltbar).Frost/Tau-Zyklen vermeiden.
Versand	Eisbeutel
Puffer	Flüssigkeit in PBS mit 50 % Glycerin, 0,5 % Schutzprotein und 0,02 % Natriumazid, pH 7,3.
Aufreinigung	Affinitätsreinigung

Anwendung

Verdünnungsverhältnis WB 1:500-1:1000,ICC/IF 1:50-1:200,IP 1:20-1:50

tnis

Molekulargewicht Calculated MW: 47 kDa; Observed MW: 70 kDa

Antigen-Informationen

Genname	E2F1
Alternative Namen	E2F1; RBBP3; Transcription factor E2F1; E2F-1; PBR3; Retinoblastoma-associated protein 1; RBAP-1; Retinoblastoma-binding protein 3; RBBP-3; pRB-binding protein E2F-1
Gen-ID	1869
SwissProt ID	Q01094
Immunogen	Ein synthetisches Peptid des humanen E2F1

Hintergrund

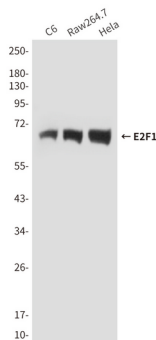
Das von diesem Gen kodierte Protein gehört zur Familie der E2F-Transkriptionsfaktoren. Die E2F-Familie spielt eine

entscheidende Rolle bei der Kontrolle des Zellzyklus und der Wirkung von Tumorsuppressorproteinen und ist zudem ein Ziel der transformierenden Proteine kleiner DNA-Tumoviren.

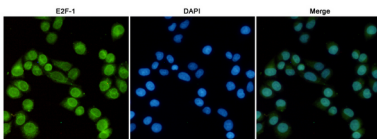
Forschungsbereich

Epigenetik und nukleäre Signalgebung

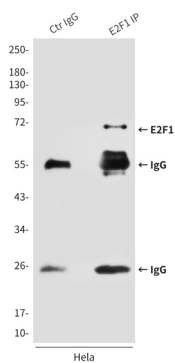
Bilddaten



Western-Blot-Analyse von E2F1 in C6-, Raw264.7- und HeLa-Lysaten unter Verwendung eines E2F1-Antikörpers.



Immunfluoreszenzanalyse von E2F1 (4G8) in HeLa unter Verwendung eines E2F1-Antikörpers und DAPI (blau).



Immunpräzipitationsanalyse von E2F1 (4G8) in HeLa-Lysaten unter Verwendung eines E2F1-Antikörpers.