

**Produktname: Proteasom beta 8 (3G3) Maus-monoklonaler Antikörper****Katalog-Nr.: AMM03707**

Nur für Forschungszwecke.

**Zusammenfassung**

<b>Beschreibung</b>	monoklonaler Maus-Antikörper
<b>Host</b>	Maus
<b>Anwendung</b>	WB,IHC,ICC/IF
<b>Reaktivität</b>	Mensch, Ratte
<b>Konjugation</b>	Unkonjugiert
<b>Modifikation</b>	Unverändert
<b>Isotyp</b>	IgG1
<b>Klonalität</b>	Monoklonal
<b>Form</b>	Flüssig
<b>Konzentration</b>	1 mg/ml
<b>Lagerung</b>	Aliquotieren und bei -20°C lagern (12 Monate haltbar).Frost/Tau-Zyklen vermeiden.
<b>Versand</b>	Eisbeutel
<b>Puffer</b>	Flüssigkeit in PBS mit 50 % Glycerin, 0,5 % Schutzprotein und 0,02 % Natriumazid, pH 7,3.
<b>Aufreinigung</b>	Aszitesflüssigkeit

**Anwendung**

**Verdünnungsverhältnis** WB 1:500-1:1000,IHC 1:50-1:100,ICC/IF 1:50-1:200

**tnis**

**Molekulargewicht** Calculated MW: 30 kDa; Observed MW: 30 kDa

**Antigen-Informationen**

<b>Genname</b>	PSMB8 PSMB8; LMP7; PSMB5i; RING10; Y2; Proteasome subunit beta type-8; Low molecular mass
<b>Alternative Namen</b>	protein 7; Macropain subunit C13; Multicatalytic endopeptidase complex subunit C13; Proteasome component C13; Proteasome subunit beta-5i; Really interesting
<b>Gen-ID</b>	5696
<b>SwissProt ID</b>	P28062
<b>Immunogen</b>	Ein synthetisches Peptid des humanen LMP7

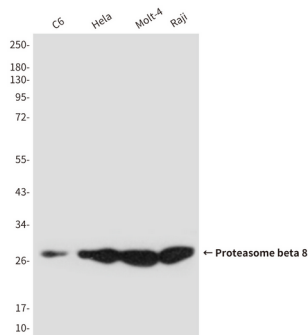
**Hintergrund**

Das Proteasom ist ein multikatalytischer Proteinasekomplex, der sich durch seine Fähigkeit auszeichnet, Peptide mit Arg, Phe, Tyr, Leu und Glu in Nachbarschaft zur Abgangsgruppe bei neutralem oder leicht basischem pH-Wert zu spalten. Das Proteasom besitzt eine ATP-abhängige proteolytische Aktivität.

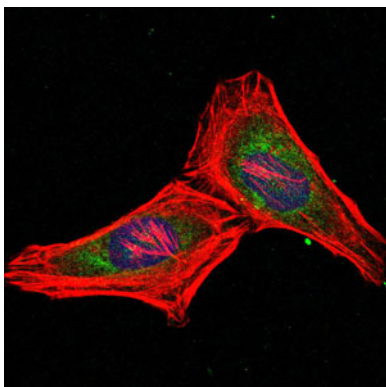
## Forschungsbereich

Zellbiologie

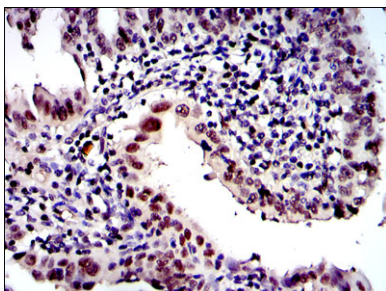
## Bilddaten



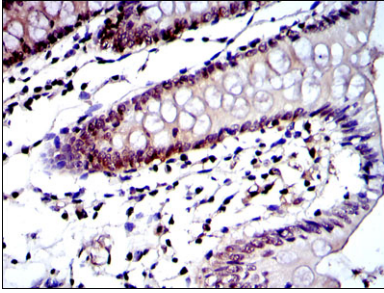
Western-Blot-Analyse von PSMB8/LMP7 in C6-, HeLa-, Molt4- und Raji-Lysaten unter Verwendung eines PSMB8/LMP7-Antikörpers.



Immunfluoreszenzanalyse von Proteasom beta 8 (3G3) in HeLa-Zellen unter Verwendung des PSMB8-Antikörpers (grün) und DAPI (blau)



Immunhistochemische Analyse von in Paraffin eingebetteten Intima-Tumorgewebe mittels PSMB8-Antikörper und DAB-Färbung. Zur Antigenrückgewinnung wurde Natriumcitrat pH 6,0 unter hohem Druck und hoher Temperatur verwendet.



Immunohistochemische Analyse von in Paraffin eingebetteten Dickdarmgeweben unter Verwendung des Proteasom-beta-8-(3G3)-Antikörpers. Zur Antigenrückgewinnung wurde Natriumcitrat pH 6,0 unter hohem Druck und hoher Temperatur verwendet.