

Produktname: Calumenin (4C6) Maus-monoklonaler Antikörper**Katalog-Nr.: AMM03700**

Nur für Forschungszwecke.

Zusammenfassung

Beschreibung	monoklonaler Maus-Antikörper
Host	Maus
Anwendung	WB
Reaktivität	Mensch, Maus
Konjugation	Unkonjugiert
Modifikation	Unverändert
Isotyp	IgG1
Klonalität	Monoklonal
Form	Flüssig
Konzentration	1 mg/ml
Lagerung	Aliquotieren und bei -20°C lagern (12 Monate haltbar).Frost/Tau-Zyklen vermeiden.
Versand	Eisbeutel
Puffer	Flüssigkeit in PBS mit 50 % Glycerin, 0,5 % Schutzprotein und 0,02 % Natriumazid, pH 7,3.
Aufreinigung	Affinitätsreinigung

Anwendung

Verdünnungsverhältnis	WB 1:500-1:1000
tnis	
Molekulargewicht	Calculated MW: 37 kDa; Observed MW: 45 kDa

Antigen-Informationen

Genname	CALU
Alternative Namen	CALU; CALU_HUMAN; Calumenin 1; Calumenin 2; Calumenin; Crocalbin; crocalbin-like protein; FLJ90608; IEF SSP 9302; multiple EF-hand protein; OTTHUMP00000212712; OTTHUMP00000212713; OTTHUMP00000212714; OTTHUMP00000212715.
Gen-ID	813
SwissProt ID	O43852
Immunogen	Ein synthetisches Peptid des menschlichen Calumenins

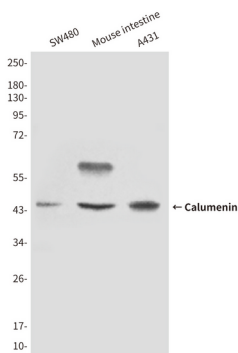
Hintergrund

Das Genprodukt ist ein Calcium-bindendes Protein, das im endoplasmatischen Retikulum (ER) lokalisiert ist und an ER-Funktionen wie Proteinfaltung und -sortierung beteiligt ist. Dieses Protein gehört zur Familie der EF-Hand-Proteine (CERC), zu der auch Reticulocalbin, ERC-55 und Cab45 sowie das Genprodukt dieses Gens zählen. Es wurden alternativ gespleißte Transkriptvarianten identifiziert, die für verschiedene Isoformen kodieren. [bereitgestellt von RefSeq, Okt. 2008]

Forschungsbereich

Tags & Zellmarker

Bilddaten



Western-Blot-Analyse von Calumenin in SW480-, Mauseintestine- und A431-Lysaten unter Verwendung eines Calumenin-Antikörpers.