

**Produktname: SUMO2/3 (3F7) Maus-monoklonaler Antikörper****Katalog-Nr.: AMM03691**

Nur für Forschungszwecke.

**Zusammenfassung**

<b>Beschreibung</b>	monoklonaler Maus-Antikörper
<b>Host</b>	Maus
<b>Anwendung</b>	WB
<b>Reaktivität</b>	Menschlich
<b>Konjugation</b>	Unkonjugiert
<b>Modifikation</b>	Unverändert
<b>Isotyp</b>	IgG2b
<b>Klonalität</b>	Monoklonal
<b>Form</b>	Flüssig
<b>Konzentration</b>	1 mg/ml
<b>Lagerung</b>	Aliquotieren und bei -20°C lagern (12 Monate haltbar).Frost/Tau-Zyklen vermeiden.
<b>Versand</b>	Eisbeutel
<b>Puffer</b>	Flüssigkeit in PBS mit 50 % Glycerin, 0,5 % Schutzprotein und 0,02 % Natriumazid, pH 7,3.
<b>Aufreinigung</b>	Affinitätsreinigung

**Anwendung**

<b>Verdünnungsverhältnis</b>	WB 1:500-1:1000
<b>tnis</b>	
<b>Molekulargewicht</b>	Calculated MW: 11 kDa; Observed MW: Refer to figures

**Antigen-Informationen**

<b>Genname</b>	SUMO2/SUMO3
<b>Alternative Namen</b>	SUMO2; HSMT3; SMT3 homolog 2; SMT3A; Sentrin 2; Smt3B; SMT3H2; SUMO-2; SUMO-3; Sentrin-2; Ubiquitin-like protein SMT3A; Ubiquitin-like protein SMT3B
<b>Gen-ID</b>	6613/6612
<b>SwissProt ID</b>	P61956/P55854
<b>Immunogen</b>	-

**Hintergrund**

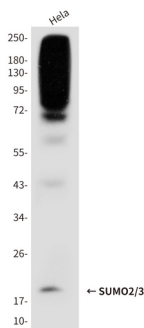
SUMO-Proteine wie Sumo 2 und Sumo 3 modifizieren zahlreiche zelluläre Proteine posttranslational und beeinflussen deren

Stoffwechsel und Funktion. Im Gegensatz zur Ubiquitinierung, die Proteine für den Abbau markiert, ist die Sumoylierung an einer Reihe zellulärer Prozesse beteiligt, darunter Kerntransport, Transkriptionsregulation, Apoptose und Proteinstabilität. Da Sumo 2 und Sumo 3 hochgradig homolog sind, ist es sehr schwierig, Antikörper herzustellen, die zwischen ihnen unterscheiden.

## Forschungsbereich

Zellbiologie

## Bilddaten



Western-Blot-Analyse von SUMO2/3 in HeLa-Lysaten unter Verwendung eines SUMO2/3-Antikörpers.