

Produktname: Lyn (1C8) Maus-monoklonaler Antikörper**Katalog-Nr.: AMM03690**

Nur für Forschungszwecke.

Zusammenfassung

Beschreibung	monoklonaler Maus-Antikörper
Host	Maus
Anwendung	WB
Reaktivität	Menschlich
Konjugation	Unkonjugiert
Modifikation	Unverändert
Isotyp	IgG1
Klonalität	Monoklonal
Form	Flüssig
Konzentration	1 mg/ml
Lagerung	Aliquotieren und bei -20°C lagern (12 Monate haltbar).Frost/Tau-Zyklen vermeiden.
Versand	Eisbeutel
Puffer	Flüssigkeit in PBS mit 50 % Glycerin, 0,5 % Schutzprotein und 0,02 % Natriumazid, pH 7,3.
Aufreinigung	Affinitätsreinigung

Anwendung

Verdünnungsverhältnis	WB 1:500-1:1000
Molekulargewicht	Calculated MW: 59 kDa; Observed MW: 56,53 kDa

Antigen-Informationen

Genname	LYN
Alternative Namen	LYN; JTK8; Tyrosine-protein kinase Lyn; Lck/Yes-related novel protein tyrosine kinase; V-yes-1 Yamaguchi sarcoma viral related oncogene homolog; p53Lyn; p56Lyn
Gen-ID	4067
SwissProt ID	P07948
Immunogen	Ein synthetisches Peptid, das dem Zielprotein entspricht

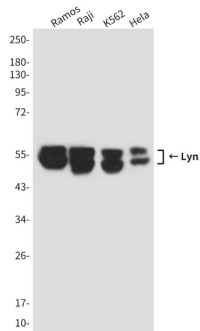
Hintergrund

Lyn ist eine Tyrosinkinase aus der Src-Familie, die eine Rolle bei der B-Zell-Antigenrezeptor-Signalübertragung spielt.

Forschungsbereich

Signaltransduktion

Bilddaten



Western-Blot-Analyse von Lyn in Lysaten von Ramos-, Raji-, K562- und HeLa-Zellen unter Verwendung eines Lyn-Antikörpers.