

**Produktname: 14-3-3 eta (5F2) Maus-monoklonaler Antikörper****Katalog-Nr.: AMM03674**

Nur für Forschungszwecke.

**Zusammenfassung**

<b>Beschreibung</b>	monoklonaler Maus-Antikörper
<b>Host</b>	Maus
<b>Anwendung</b>	WB
<b>Reaktivität</b>	Mensch, Maus, Ratte
<b>Konjugation</b>	Unkonjugiert
<b>Modifikation</b>	Unverändert
<b>Isotyp</b>	IgG
<b>Klonalität</b>	Monoklonal
<b>Form</b>	Flüssig
<b>Konzentration</b>	1 mg/ml
<b>Lagerung</b>	Aliquotieren und bei -20°C lagern (12 Monate haltbar).Frost/Tau-Zyklen vermeiden.
<b>Versand</b>	Eisbeutel
<b>Puffer</b>	Flüssigkeit in PBS mit 50 % Glycerin, 0,5 % Schutzprotein und 0,02 % Natriumazid, pH 7,3.
<b>Aufreinigung</b>	Affinitätsreinigung

**Anwendung**

<b>Verdünnungsverhältnis</b>	WB 1:500-1:1000
<b>tnis</b>	
<b>Molekulargewicht</b>	Calculated MW: 28 kDa; Observed MW: 28 kDa

**Antigen-Informationen**

<b>Genname</b>	YWHAH 14-3-3 protein eta; 1433F_HUMAN; Brain protein 14-3-3; eta isoform; HGNC:12853; Protein
<b>Alternative Namen</b>	AS1; Tyrosine 3/tryptophan 5 monooxygenase activation protein eta polypeptide; YWHA 1; YWHA1; Ywhah.
<b>Gen-ID</b>	7533
<b>SwissProt ID</b>	Q04917
<b>Immunogen</b>	-

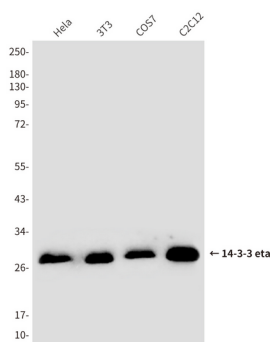
**Hintergrund**

Adapterproteine sind an der Regulation eines breiten Spektrums allgemeiner und spezialisierter Signalwege beteiligt. Sie binden an zahlreiche Partnerproteine, üblicherweise durch Erkennung eines Phosphoserin- oder Phosphothreoninmotivs. Die Bindung führt in der Regel zur Modulation der Aktivität des jeweiligen Bindungspartners.

## Forschungsbereich

Neurowissenschaften

## Bilddaten



Western-Blot-Analyse von 14-3-3 eta/YWHAH in HeLa-, 3T3-, COS7- und C2C12-Lysaten unter Verwendung des 14-3-3 eta/YWHAH-Antikörpers.